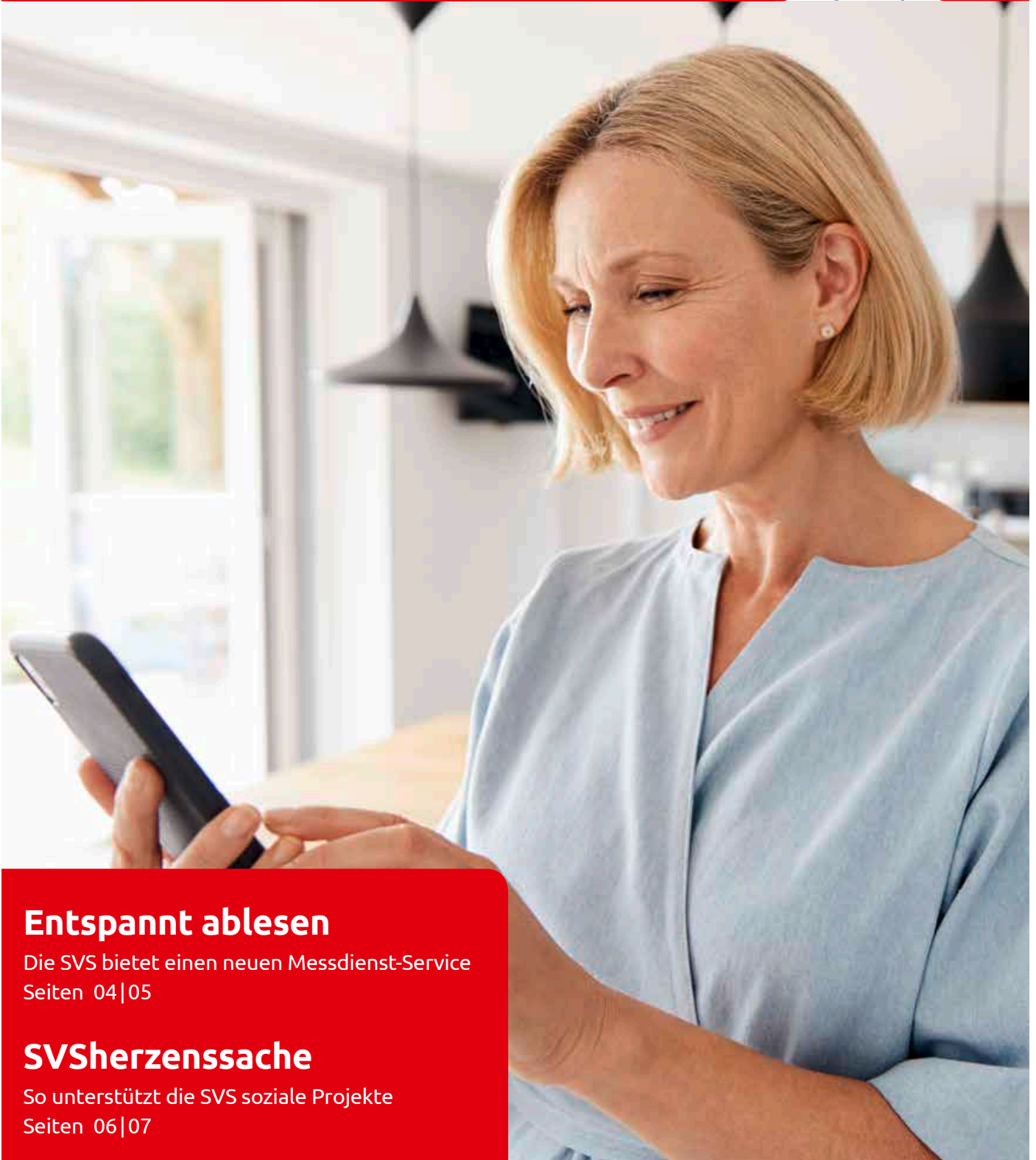


# SVS journal

Das Kundenmagazin der SVS

Ausgabe 04|22



## Entspannt ablesen

Die SVS bietet einen neuen Messdienst-Service  
Seiten 04|05

## SVSherzenssache

So unterstützt die SVS soziale Projekte  
Seiten 06|07

[svs-energie.de](https://svs-energie.de)

# Inhalt

## 04 Der Name ist Programm: EXACTO

So bekommen Sie eine zuverlässige Heizkostenabrechnung mit dem neuen Messdienst-Service der SVS



## 06 SVSherzenssache

Soziale Projekte liegen der SVS am Herzen – lesen Sie, welche der lokale Energieversorger unterstützt

## 08 Mit viel Erfahrung

Der neue Bereichsleiter Volker Wallbaum freut sich auf spannende Aufgaben

## 10 Absolute Hochspannung

Wie die Techniker der SVS die Stromversorgung schnell wieder herstellten

## 11 Die SVS an Ihrer Seite

Die Frageliste zum aktuellen Energiemarkt ist lang – die SVS gibt Antworten

## 12 Traditionelle Leckerei

Was wäre Weihnachten ohne Springerle – die LandFrauen zeigen, wie sie gelingen

## 14 Energicus möchte Strom sparen

Such mit dem SVS-Maskottchen Stromfresser und schalte sie ab



## 15 Oh Tannenbaum

Spannende Zahlen rund um den Weihnachtsbaum

## 16 Rätsel

Gewinnen Sie mit etwas Glück das zeitlos elegante Lono Fondue von WMF



Gregor Gülpen,  
Geschäftsführer der SVS

## Liebe Leserin, lieber Leser,

die Nachrichtenlage überschlägt sich beinahe täglich. Bund und Länder haben mit der Gas- und Strompreisbremse wichtige Instrumente auf den Weg gebracht, um Sie spürbar zu entlasten. Als Ihre Stadtwerke Villingen-Schwenningen begrüßen wir den eingeschlagenen Weg und die beschlossenen Maßnahmen, und unsere Mitarbeiter haben nun alle Hände voll zu tun, diese kurzfristigen Maßnahmen so schnell wie möglich umzusetzen. Letztlich geht es um Sie, und darum haben wir alle Hebel in Bewegung gesetzt, um für den Dezember die Umsetzung der umfangreichen Maßnahmen gewährleisten zu können. Wir sind an Ihrer Seite!

Nicht nur eine neue Seite, vielmehr ein neues Kapitel schlagen wir zu Jahresbeginn auf. EXACTO ist der neue Messdienst-Service der SVS für Immobilienverwaltungen und -eigentümer. Alle Informationen zu unserem neuen Angebot lesen Sie ab Seite 4. Und ich freue mich, dass wir innerhalb der SVS die Weichen für die Zukunft weiter stellen, um die erfolgreiche Zukunft unserer schönen Stadt weiter vorantreiben zu können. Ein wichtiger Mosaikstein auf diesem Weg sind zwei neue Bereiche innerhalb der SVS. Verantwortlich hierfür ist Herr Volker Wallbaum, den wir Ihnen ab Seite 8 gerne vorstellen möchten.

Ich wünsche Ihnen nun viel Freude beim Lesen. Gleichzeitig wünsche ich Ihnen nach all den turbulenten Wochen und Monaten ein besinnliches Weihnachtsfest und ein gesundes Jahr 2023.

Es grüßt Sie herzlich  
Ihr

Gregor Gülpen

Aus Gründen der besseren Lesbarkeit wird auf die gleichzeitige Verwendung der Sprachformen männlich, weiblich und divers (m/w/d) verzichtet. Sämtliche Personenbezeichnungen gelten gleichermaßen für alle Geschlechter.

# Kurz gemeldet



## 35 Tonnen Energiebündel für Strangen 2

Mitte Oktober rückte morgens schweres Gerät im neuen Baugebiet Strangen 2 an. Zwischen den beiden Stadtteilen Villingen und Schwenningen liegt das neue Baugebiet, das nun fertig erschlossen ist. Auf 2,6 Hektar sollen 21 Reihenhäuser und 27 Einfamilienhäuser entstehen. Den nötigen Strom für die Häuslebauer liefert die neue Trafostation. Satte 35 Tonnen bringt sie auf die Waage und wurde am 18. Oktober 2022 an ihren endgültigen Bestimmungsort mit dem Kran gehievt.

### SVS-Vorteilswelt

Schon seit einem halben Jahrhundert begleiten wir die Menschen in der Region mit Energie. Zu diesem besonderen Anlass feiern wir dieses Jahr unser Jubiläum und belohnen unsere Energiekunden für ihre Treue mit einer ganz besonderen Aktion: unserer SVS-Vorteilswelt.

**50 Euro Stromrabatt bei Kauf eines E-Bikes**  
**50 Euro Stromrabatt bei Geburt eines Kindes**



## Angebote Wallboxen

Während Sie gemütlich zu Hause sind, kann Ihr Elektroauto Strom tanken – mit einer Wallbox, Ihre persönliche Ladesäule bei Ihnen zu Hause. Bei uns erhalten Sie die für Sie passende Wallbox samt Installation und Anmeldung beim Netzbetreiber – alles aus einer Hand und zu einem günstigen Preis. Wir beraten Sie auch gerne zu Fragen der Verbrauchsmessung.



**Einfach scannen!**  
 Hier geht's zu unseren Angeboten.



## NICHTS VERPASSEN!

Die Stadtwerke Villingen-Schwenningen sind auf Social Media präsent. Folgen Sie uns für News, spannende Aktionen und Gewinnspiele!

[www.instagram.com/stadtwerke.vs](https://www.instagram.com/stadtwerke.vs)  
[de-de.facebook.com/stadtwerke.vs](https://de-de.facebook.com/stadtwerke.vs)



### Heizungsthermostat im Blick behalten

Mit programmierbaren Thermostatventilen können Sie einige hundert Kilo CO<sub>2</sub> sparen. Beispiel: Bei einer Wohnfläche von 110 Quadratmeter sparen Sie 430 Kilo CO<sub>2</sub> im Jahr. So kann während der Arbeitszeit die Temperatur abgesenkt, am Abend bei Anwesenheit erhöht und in der Nacht wieder automatisch gesenkt werden. Die SVS ist an Ihrer Seite. Weitere Energiespartipps für zu Hause, auf der Arbeit oder in der Freizeit finden Sie auf unserer Homepage [www.svs.energie.de](http://www.svs.energie.de).

Einfach scannen! Hier gibt es weitere Energiespartipps



**Tip**





# Der Name ist Programm: EXACTO

Zum neuen Jahr erweitert die SVS ihr Service- und Leistungsangebot: EXACTO ist der neue Messdienst-Service der SVS für Immobilienverwaltungen und -eigentümer. Jürgen Rogge, ein erfahrener Mitarbeiter, und sein Team sorgen für eine zuverlässige Heizkostenabrechnung und perfekten Service.

Hausverwalter und Eigentümer von Mehrfamilienhäusern kennen die sogenannte Heizkostenverordnung nur zu gut. Nach der Neuauflage der Verordnung müssen alle neu installierten Zähler und Heizkostenverteiler fernablesbar sein. Eine Umrüstung der Zähler und Verteiler muss bis

spätestens Ende 2026 erfolgt sein. Die SVS will Ihnen als Hausverwalter und -eigentümer das Leben leichter machen und die Arbeit abnehmen. „Der Name EXACTO ist absolut Programm, denn wir werden unseren Kunden eine exakte Heizkostenabrechnung erstellen. Exakt heißt auch, dass diese zu einhundert Prozent konform mit der Heizkostenverordnung ist“, erklärt EXACTO-Mitarbeiter Jürgen Rogge. Dabei profitieren die Kunden vor allem auch von kurzen Dienstwegen, der Servicegedanke steht hier an oberster Stelle. Auch wenn einmal Probleme auftauchen, so kann schnell für Abhilfe gesorgt werden. „Wir arbeiten mit externen Dienstleistern und Servicepartnern

Entspannt die Abrechnung prüfen:  
Mit dem neuen Messdienst-Service  
EXACTO erhalten SVS-Kunden eine  
exakte Heizkostenabrechnung.

zusammen, können aber auch auf ein eigenes Serviceteam vertrauen. Das ist ein großer und entscheidender Vorteil für uns im Wettbewerb und gleichzeitig ein Riesenvorteil für unsere Kunden. Unser Team sitzt hier vor Ort in Villingen-Schwenningen und wir sind schnell an Ort und Stelle“, sagt Rogge.

### Rundum versorgt

EXACTO bietet alles aus einer Hand, denn neben den präzisen Abrechnungen erhält der Kunde eine fehlerfreie und schnelle Montage durch einen Mitarbeiter oder Servicepartner. Derzeit eilt Rogge von Termin zu Termin und stellt den neuen Service direkt interessierten Kunden vor. „Die Resonanz ist bislang sehr gut und wir können in vielerlei Hinsicht punkten und werden auch alles daransetzen, den Kunden nicht nur beim Erstgespräch zu überzeugen, vielmehr wollen

wir durch unsere Zuverlässigkeit und Schnelligkeit eine langfristige Partnerschaft mit unseren Kunden aufbauen.“

Den Service gibt es bereits vor der Vertragsunterschrift, denn auch beim Wechsel zur SVS und zu EXACTO stehen die Mitarbeiter beratend zur Seite und sorgen für einen reibungslosen Wechsel und Start.

EXACTO-Vertriebsmitarbeiter Jürgen Rogge erklärt das neue Serviceangebot der SVS.



### Vorteile für Vermieter und Verwaltungen

- Exakte Verbrauchsdaten-Ermittlung
- Hohe Abrechnungsgenauigkeit dank Plausibilitätsprüfungen
- Datenimport in Ihre Software
- UVI-Komplettpaket, alles aus einer Hand
- Rechtskonform nach aktueller Heizkostenverordnung
- Datenschutz nach EU-DSGVO
- Zuverlässige Technik made in Germany
- Qualifizierte Montage durch eigene Mitarbeiter und Servicepartner
- Kurze Reaktionszeiten auch bei kleinen Wartungs- und Montage-Aufträgen
- Persönlicher Service vor Ort

### Auch WEGs und Mieter profitieren

- Nachvollziehbare, präzise Abrechnungen
- Faire, transparente Kosten
- Digitaler Komfort, keine Ablesetermine
- Genaue Grundlagen zum persönlichen Energiesparen und Klimaschutz



### Digitale Messdienst-Kompetenz trifft persönlichen Service vor Ort

Gerne stellen wir Ihnen unser neues Konzept vor und beantworten Ihre Fragen im persönlichen Gespräch.

#### Ihr Ansprechpartner:

Jürgen Rogge  
www.svs-exacto.de  
info@svs-exacto.de



# Soziale Projekte liegen uns **am Herzen**

SVSherzenssache setzt genau da an, wo es der Name vermuten lässt. Die Stadtwerke Villingen-Schwenningen unterstützen soziale und ökologische Projekte, die uns besonders am Herzen liegen. Und das nicht nur mit Worten, sondern mit einer Spende von je 1.000 Euro.

Als lokal verwurzelt Unternehmen übernimmt die SVS Verantwortung für die Menschen in unserer Region. Neben der wirtschaftlichen und ökologischen Entwicklung fördern wir seit vielen Jahren auch das soziale, sportliche und kulturelle Miteinander. Dadurch sollen nachhaltige Verbindungen geschaffen und Einrichtungen unterstützt werden, die sich für unsere Heimat und die Menschen hier in Villingen-Schwenningen einsetzen.

Mit unserem Engagement wollen wir unsere Verbundenheit mit der Region zeigen. So fördern wir nicht nur Vereine, sondern auch Schulen, soziale Institutionen und kulturelle Einrichtungen. Die SVS ist seit 50 Jahren ein wichtiger Bestandteil in der Region und hat sich über die Jahrzehnte sehr viel Vertrauen bei den Menschen erarbeitet. Zum 50-jährigen Jubiläum hat die SVS eine ganz besondere Aktion ins Leben gerufen. „Wir sind

der verlässliche Energie- und Daseinsversorger in Villingen-Schwenningen und zahlen dieses Vertrauen auch gerne zurück. Und das nicht nur in Form von nett gemeinten Worten, vielmehr möchten wir auch Taten folgen lassen“, beschreibt SVS-Geschäftsführer Gregor Gülpen die Idee, die hinter der Aktion **SVSherzenssache** steckt. „Unsere Mitarbeiter kommen aus der Region und sind aktiv in vielen Vereinen und bringen sich so in das soziale Leben in Villingen-Schwenningen ein. Daher haben wir unter ihnen eine Umfrage gestartet, welche Einrichtungen, Projekte und Institutionen in unserer Stadt im Rahmen der Aktion **SVSherzenssache** Unterstützung brauchen. Hierbei sind zahlreiche Vorschläge eingegangen, und wir haben dann abstimmen lassen. So können wir nun fünf Projekte mit einer Spende in Höhe von je 1.000 Euro aktiv unterstützen“, so Gülpen weiter.

**Diese Projekte werden durch die SVS Herzenssache unterstützt**



## Igelherz

Tiere, die man sofort ins Herz schließt. Die kleinen stacheligen Tiere leiden immer mehr unter dem zunehmenden Verschwinden naturbelassender Gärten und Grünflächen. Igelherz kümmert sich als Verein um verletzte und kranke Tiere. Liebevoll werden die Tiere hier wieder aufgepäppelt und versorgt. Der Verein ist auf der Suche nach Räumlichkeiten, um die Igel zu versorgen. Mit der Spende sollen Operationen und Tierarztbehandlungen bezahlt werden.

## Sternenkinder

Ist ein Projekt, das sich einem sensiblen Thema widmet, das in unserer Gesellschaft nur zu selten thematisiert wird. Sternenkinder – der poetischen Wortschöpfung liegt die Idee zugrunde, Kinder zu benennen, die den Himmel oder besser gesagt die Sterne erreicht haben, noch bevor sie das Licht der Welt erblicken durften. So beschreibt es Wikipedia treffend. Jährlich gibt es in unserer Region circa 100 Kinder, die tot geboren werden. Seit rund drei Jahren hat sich der Verein Sternenkinder in Villingen-Schwenningen diesem Herzenssachethema angenommen, organisiert Bestattungen und Hilfe für die Hinterbliebenen. Das Geld soll helfen, die Neugestaltung des Grabfeldes zu realisieren.



## Feldner Mühle

Seit 1987 ist der Förderverein für Kinder, Jugendliche und junge Erwachsene mit Behinderung und Besonderheiten im Verhalten in der Feldner Mühle untergebracht. Derzeit kann aufgrund von Umbaumaßnahmen die gewohnte Betreuung leider nicht stattfinden. Die Spende über 1.000 Euro soll als Zuschuss für den Kauf von behindertengerechten Betten eingesetzt werden.

## ProKids-Stiftung

Joachim Spitz hat vor 14 Jahren die Stiftung ins Leben gerufen. Ziel war es, Kindern eine Schulmahlzeit zu finanzieren. Inzwischen besteht die ProKids Stiftung aus zahlreichen Projekten, die bedürftigen Kindern in der Region aus der Region zugutekommen. Seit 2010 gibt es in Schwenningen am St. Franziskusheim die Babyklappe. Mit ihrer Hilfe konnten bereits fünf Babys gerettet und letztlich für liebevolle Familien zur Adoption freigegeben werden.



## Wohnbereich Sternschnuppenbande

Der Wohnbereich Sternschnuppenbande wurde im Dezember 2021 gegründet, um den großen Bedarf für die Betreuung und Pflege von körper- und mehrfach behinderten Kindern und Jugendlichen im Alter zwischen 6 und 27 Jahren zu decken.



# „Müssen uns als Stadtwerk stetig weiterentwickeln“

Mit Volker Wallbaum hat die SVS einen neuen Bereichsleiter gewinnen können, der mit viel Erfahrung in der Energiebranche und mit jeder Menge Tatendrang seine neue Position angetreten hat. Auf den 54-Jährigen warten große Herausforderung und zwei neue Bereiche, die helfen sollen, die SVS weiterzuentwickeln.

**Herr Wallbaum, seit einigen Wochen sind Sie nun in Villingen-Schwenningen – was ist Ihr erster Eindruck von der Region, der Stadt und ihren Menschen?**

Ich bin sehr gut aufgenommen worden. Das gilt sowohl für die Mitarbeiter innerhalb der SVS, aber auch für die Menschen hier in der Region, die sehr freundlich und aufgeschlossen sind.

**Villingen-Schwenningen ist die erste Station im Süden, vorher haben Sie ausschließlich im Norden gelebt und gearbeitet. Was waren für Sie die ausschlaggebenden Gründe, um den großen Schritt in den Süden zu wagen?**

Natürlich und zu allererst die Herausforderung und Aufgabe, die hier bei der SVS auf mich wartet. Privat freue ich mich aber auch auf die Gegend im Schwarzwald. Ich treibe viel Sport und beuge mich nach der Arbeit und zum Ausgleich gerne in der Natur. Und ich denke, da haben die Stadt und die Region jede Menge zu bieten.

**Sie werden künftig zwei neue Bereiche bei der SVS verantworten – spannende Aufgaben und Themen warten hier auf Sie.**

Absolut und ich freue mich riesig darauf. Im Bereich Unternehmensentwicklung geht es in erster Linie darum, die SVS als Unternehmen weiterzuentwickeln und bestmöglich für die Zukunft aufzustellen. Die Rahmenbedingungen für unser Handeln verändern sich stetig und mit diesen auch die Bedürfnisse unserer Kunden. Als Stadtwerk dürfen wir deshalb nicht stehenbleiben, sondern müssen die Herausforderungen dieser

Zeit annehmen. Konkret bedeutet dies, Markttrends zu erkennen, zu bewerten und auf dieser Basis zusammen mit den anderen Fachbereichen erfolgreiche Geschäftsmodelle zu entwickeln. Dies geschieht nah am Kunden, um allen Ansprüchen auch vollends gerecht zu werden. Sicherlich eine der großen Aufgaben unseres neuen Bereichs Unternehmensentwicklung.

Im zweiten neuen Bereich mit dem gegenwärtigen Titel „Erzeugung“ sollen insbesondere die Aufgaben der Wärmeversorgung gebündelt und weiterentwickelt werden. Gerade vor dem Hintergrund der ambitionierten Klimaziele ist mit der Wärmeversorgung für die SVS der wichtige gesellschaftliche Auftrag verbunden, diese nachhaltig zu gestalten. Gleichzeitig besteht für uns die große Chance, ein wirtschaftlich stabiles Geschäftsfeld aufzubauen.

Auf den Punkt gebracht: Wir wollen als SVS auch künftig der regionale Daseinsversorger sein, der sich der Thematik Nachhaltigkeit annimmt und gleichermaßen den wirtschaftlichen Erfolg mit neuen Geschäftsfeldern gewährleistet.

**Um mit Ihren Bereichen Dinge voranzutreiben und an den richtigen Stellschrauben drehen zu können, ist es immens wichtig das Unternehmen mit seinen Strukturen und Abläufen kennenzulernen. Wie weit sind Sie mit der Kennenlernphase der SVS?**

Das ist ein ganz wesentlicher und wichtiger Aspekt. Meine erste und wichtigste Aufgabe war und ist es, die SVS und ihre Tochterfirmen von Grund auf kennenzulernen, zu wissen, wo



**Volker Wallbaum, neuer Bereichsleiter bei der SVS, entwickelt den Energieversorger weiter und bringt die regionale Wärmeversorgung voran.**

das Unternehmen derzeit steht. Und ich kann heute schon feststellen, dass wir tolle Mitarbeiter haben, die das Unternehmen voranbringen möchten und in der Stadt und in der Region, in der sie leben, etwas bewegen möchten. Jetzt geht es darum, gemeinsam die einzelnen Aufgabenbereiche klar abzugrenzen, die Schnittstellen zu klären und Prozesse zu entwickeln, die sich auf lange Sicht hin bewähren. Wenn dieses Gerüst steht, dann beginnt die Feinabstimmung, welche Themen wir aktiv und in welchem Zeitraum angehen.

**In den letzten Jahren sind die Aufgaben und die Ansprüche an einen regionalen Energieversorger enorm gestiegen. Wie sehen Sie die Zukunft eines Stadtwerkes wie der SVS?**

An der grundsätzlichen Rolle eines Stadtwerkes hat sich in den vergangenen Jahren nicht allzu viel geändert, denke ich. Die sogenannte Daseinsvorsorge war schon immer die Kernaufgabe der Stadtwerke und das gilt sicherlich in seinem Grundsatz auch für die Zukunft. Aber Sie haben natürlich recht, die Welt hat sich weitergedreht und damit auch die Ansprüche an ein Stadtwerk. So wird mittlerweile auch erwartet, dass wir eine zentrale Rolle bei der Energiewende einnehmen. Für uns als SVS ist es daher wichtig, flexibel und schnell auf diese Ansprüche zu reagieren. Als Daseinsversorger werden wir unser klassisches Kerngeschäft somit um neue Produkte und Dienstleistungen erweitern müssen. So können wir auch zukünftig ein zuverlässiger und wichtiger Ansprechpartner für die Menschen hier vor Ort bleiben. Denn im Mittelpunkt unseres Tuns und Handelns stehen bei uns immer die Kunden.





Nach dem Kabelbrand wurde das Umspannwerk intensiv geprüft und sämtliche Rußpartikel wurden entfernt. SVS-Mitarbeiter André Knaus freut sich, dass es nun wieder reibungslos läuft.

# Absolute Hochspannung

Am 24. September 2022 kam es im Umspannwerk Moos in Schwenningen zu einem Kabelbrand. Die Techniker der SVS haben dabei unglaublich gute Arbeit geleistet, waren schnell vor Ort und konnten die Stromversorgung schnell wiederherstellen.

Es war das letzte Septemberwochenende in diesem Jahr. Ein richtig angenehmer Herbsttag in Schwenningen. Während viele das regenfreie Wetter genutzt haben, um ein paar schöne Stunden in der Natur zu verbringen, waren 500 Meter Luftlinie von der Helios-Arena entfernt viele Mitarbeiter der Stadtwerke Villingen-Schwenningen im Einsatz.

### Kurzzeitig ohne Strom

Um 15.41 Uhr am 24. September kam es im westlichen Teil von Schwenningen zu einem kurzzeitigen Stromausfall. Die Fehlerquelle konnte schnell lokalisiert werden und die Stromversorgung war rasch wiederhergestellt. Allerdings wurde bei der genauen Fehleranalyse vor Ort im Umspannwerk Moos in Schwenningen eine starke Rauchentwicklung festgestellt. Somit musste nicht nur das fehlerhafte Kabel freigeschaltet werden, vielmehr ging das gesamte Umspannwerk Moos vom Netz. „Für die Bevölkerung geht dies völlig unbemerkt vonstatten, denn die Stromversorgung ist auch in diesem Fall garantiert“, erklärt SVS-Mitarbeiter André Knaus. Im Untergeschoss des Umspannwerkes wurde ein Kabelbrand ausgemacht, der zu einer starken Rauchentwicklung geführt hatte. Der Brand konnte schnell unter Kontrolle

gebracht werden. Dennoch mussten die Techniker der SVS kurzerhand und schnell neue Kabel vor dem Umspannwerk verlegen und mit Muffen verbinden, um provisorisch die Versorgungssicherheit garantieren zu können.

### Intensive Prüfung

Erst nachdem das Feuer gelöscht war, konnte im Inneren des Gebäudes mit der ersten Bestandsaufnahme begonnen werden. „Die starke Rauchentwicklung hat natürlich dazu geführt, dass die hochsensiblen Bauteile stark verrußt waren“, so Knaus. Zusammen mit einer Spezialfirma und mit sehr viel Filigranarbeit wurde jedes kleine Bauteil im Inneren des Umspannwerkes auseinandergelassen und per Hand gereinigt. Zwei Wochen lang wurde jeder kleinste Rußpartikel so entfernt. Nachdem die gereinigte Anlage mit einer Prüfspannung getestet wurde, konnte die Anlage Mitte Oktober wieder erfolgreich in den Probetrieb gehen.

### So funktioniert ein Umspannwerk

In Umspannwerken (UW) wird Strom von Hoch- (110.000 Volt oder 110 kV) auf Mittelspannung (20.000 Volt) transformiert. Das Hochspannungsnetz der Netze BW verbindet über 300 solcher UW. Die Mittelspannungsleitungen bilden das Rückgrat der lokalen Stromversorgung. In den Umspannstationen wird der Strom von 20.000 Volt auf das Ortsnetz oder Niederspannung von 400 Volt transformiert. Von diesen Stationen führen die Leitungen schließlich zu den Anschlüssen in Haushalten und Betrieben. Für Hoch- und Mittelspannungsnetze wird generell in Deutschland die sogenannte ‚n-1 Sicherheit‘ angestrebt. Genauer gesagt: Fällt ein Betriebsmittel aus, steht zur Reserve ein weiteres zur Verfügung.

# Die SVS ist an Ihrer Seite

Bei Redaktionschluss war die Gas- und Strompreisbremse noch nicht final verabschiedet. Aktuelle Infos erhalten Sie in unserem FAQ-Bereich.



Soforthilfe, temporäre Senkung der Mehrwertsteuer für alle Erdgaskunden, Strom- und Gaspreisbremse sowie die Anpassung Ihrer Abschläge aufgrund stark gestiegener Energiepreise. Die Liste der Fragen ist lang: Wir geben Ihnen hier und in unserem FAQ-Bereich auf der SVS-Homepage Antworten.

## **Der Gaspreis auf den Energiemärkten ist zuletzt deutlich gesunken. Wirkt sich das auf den Preis in meinem Tarif aus?**

Als Kunde der SVS haben Sie sich für einen zuverlässigen und regionalen Energieversorger aus Villingen-Schwenningen entschieden. Zuverlässigkeit beruht in diesen unruhigen Zeiten auf einer langfristigen Beschaffungsstrategie, auf die unsere Kunden auch in Zeiten der Energiekrise vertrauen können. Generell hat die SVS den Bedarf an Erdgas für ihre Tarifkunden bis in den Herbst 2023 hinein an den Märkten eingekauft. Diese langfristige Beschaffungsstrategie hat sich zwar ebenfalls auf den Arbeitspreis für die Kunden niedergeschlagen, aber im Vergleich zu den tagesaktuellen Marktpreisen in einem geringeren Maße. Die tagesaktuellen Preise sind immer starken Schwankungen ausgesetzt und reagieren höchst sensibel auf die verschiedensten Ereignisse.

## **Wie gibt die SVS die Senkung der Mehrwertsteuer an mich als Kunde weiter?**

Die SVS wendet hierbei das sogenannte Zeitscheibenmodell an. Das bedeutet, dass wir unabhängig vom Zeitpunkt der Rechnungsstellung die verminderte Umsatzsteuer an unsere Kunden verrechnen.

## **Mit welchem Steuersatz werden die Abschlagszahlungen berechnet?**

Der Abschlag wird weiterhin mit 19 Prozent erhoben. So wird vermieden, dass Kunden, die ihren Abschlag noch nicht angepasst haben, sehr hohe Nachzahlungen drohen. Die genaue Abrechnung des verminderten Steuersatzes von 7 Prozent erfolgt mit Ihrer Jahresverbrauchsabrechnung, die zu einem festgelegten Monat bei Ihnen erfolgt.

## **Kann ich meinen Abschlag individuell anpassen?**

Wir empfehlen Ihnen unbedingt, den Abschlag anzupassen. Gerne beraten wir Sie zu Ihrer optimalen Abschlagshöhe. Kontaktieren Sie uns, wir beraten Sie gerne. Telefonisch erreichen Sie uns unter 07721 40505 und per E-Mail unter [info@svs-energie.de](mailto:info@svs-energie.de).

## **Kennen Sie schon unser Online-Kundenportal?**

Hier können Sie ebenfalls Ihren Abschlag bequem und mit wenigen Mausklicks ändern. [www.svs-energie.de/meine-svs](http://www.svs-energie.de/meine-svs)

## **Ab wann erhöhen sich die Preise in meinem Stromtarif?**

Die aktuelle Preisanpassung ist ab dem 1. Januar 2023 gültig.

## **Warum müssen die Preise auch im Strom erhöht werden?**

Außer auf den Gasmärkten sind auch auf den Strombeschaffungsmärkten die Beschaffungskosten exorbitant gestiegen. Die Energiepreise und die Einkaufspreise an der Börse sind dramatisch angestiegen und führen dazu, dass wir die Preise zum Jahreswechsel anpassen müssen.

## **Wie kann die SVS bei Zahlungsschwierigkeiten helfen?**

Einvernehmlich lassen sich kurzfristig Zahlungsaufschübe und/oder Ratenzahlungen vereinbaren und mittelfristig Energiesparmöglichkeiten aufzeigen.

Ganz wichtig zu wissen: Falls Sie, aus welchen Gründen auch immer, in Zahlungsverzug geraten, nehmen wir Kontakt mit Ihnen auf, bevor weitere Schritte eingeleitet werden. Bei Nichtbezahlung von Energierechnungen oder monatlichen Abschlägen drohen nämlich zusätzliche Kosten durch Beantragung von Mahnbescheiden, Gerichtskosten sowie Inkasso- und Sperrgebühren.







# Was wäre Weihnachten ohne Springerle?

Das ganze Jahr über haben uns die LandFrauen des Bezirks Villingen begleitet – mit tollen Rezepten und traditionellen Bräuchen. In der Weihnachtszeit geht es nun an eine süße Leckerei, die mit ihrem Anisduft nicht nur Weihnachtsstimmung verbreitet, sondern mittlerweile eine echte Rarität bei den Weihnachtsbredle darstellt: Springerle.

Knapp 30 Minuten sind die Springerle im Ofen und ein herrlicher Anisduft erfüllt den Raum. Springerle sind ein beliebtes Weihnachtsgebäck, aber es steckt jede Menge Arbeit dahinter und viele Bäckereien bieten das Festtagsgebäck mittlerweile nicht mehr an. Oftmals ist der Aufwand zu groß, denn es steckt pure Handarbeit in dem Gebäck. Traditionell wurden sie an kirchlichen Feiertagen und auch zu familiären Festen mit den passenden Motiven gebacken. Ähnlich

Die sogenannten Modeln sind echte Raritäten und werden oft über Generationen hinweg weitervererbt. Die oft handgeschnitzten Formen kosten neu um die 40 Euro.





**Ein herzliches Dankeschön an die LandFrauen des Bezirks Villingen. Sie haben uns durch das Jahr 2022 mit tollen Rezepten und traditionellen Bräuchen begleitet und gezeigt, wie lebendig, lecker und abwechslungsreich unsere Region ist.**

## Die LandFrauen

Mit dem Slogan „Viel mehr als Kuchen backen & stricken“ bieten die LandFrauen ein vielfältiges Angebot an Seminaren und Veranstaltungen über das Jahr hinweg an. Über das Bildungs- und Sozialwerk des LandFrauenverbandes Südbaden stellt jeder Ortsverein ein buntes Bildungsprogramm zusammen. Der Schwerpunkt liegt auf Angeboten zur Stärkung des Ehrenamts, Seminare für Kommunalpolitikerinnen, Projekte und Vorträge im Bereich Ernährung, Gesundheit und Verbraucherbildung sowie Schulungen und Projekte zur Schaffung zusätzlicher Einkommens- und Entwicklungsperspektiven für Frauen im ländlichen Raum.

### Neugierig geworden?

Interessierte sind immer willkommen und werden herzlich aufgenommen. Weitere Infos gibt es auf: [www.landfrauen-bezirk-villingen.de](http://www.landfrauen-bezirk-villingen.de)

wie die bekannten Spekulatius gehören sie zum sogenannten Bildgebäck. Springerle sind in Süddeutschland, Teilen von Österreich, der Schweiz, im Elsass und sogar in Ungarn bekannt. In lothringischen Rezepten für sogenanntes „Pain d’anice“ finden sich dieselben Zutaten und Zubereitungsangaben, jedoch werden dabei keine Modeln verwendet. Die Modeln sind die Formen, die den Springerle das Aussehen geben. Es gibt sie in den unterschiedlichsten Formen: als kleine Platten, als Einzelstücke oder als Rolle. Oftmals werden die Modeln weitervererbt und sind echte Raritäten in vielen Küchen.

Der Name Springerle kommt ursprünglich vom Ausdruck Springer und stellt die Verniedlichungsform dar. Gemeint ist damit, dass die Springerle beim Backen regelrecht aufgehen (aufspringen). Beim Backen wächst der Teig auf die doppelte Höhe, dabei bildet sich am unteren Rand ein kleiner Fuß. Um Springerle herzustellen, braucht es viel Geduld, Zeit und das richtige Werkzeug. Die Modeln bekommen Sie im Fachhandel.



## Rezept Springerle

### Zutaten für circa 50 Stück

- 500 Gramm Puderzucker
- 4 Eier
- abgeriebene Schale von einer halben unbehandelten Zitrone
- 500 Gramm Mehl
- Butter, Mehl und Anis, um das Backblech einzustreichen

### Und so wird es gemacht:

1. Den Puderzucker rühren Sie mit den Eiern schaumig, gerne hier auch etwas länger mit dem Handrührgerät rühren. Geben Sie anschließend nach und nach den Abrieb einer halben Zitrone und das gesiebte Mehl dazu.
2. Kneten Sie den Teig anschließend gut durch und rollen Sie ihn circa einen Zentimeter dick auf der Arbeitsplatte aus. Bestäuben Sie den Teig anschließend mit etwas Mehl und drücken Sie die Modeln leicht auf den Teig, bis sich das Muster abzeichnet. Die Kanten können Sie mit einem Messer glattschneiden. Das Mehl an der Teigoberfläche können Sie mit einem Pinsel entfernen.
3. Das Backblech einfetten und erst mit Mehl und danach mit Anis bestreuen.
4. Legen Sie die Springerle anschließend auf das Backblech mit Anis und lassen diese bei Raumtemperatur circa 24 Stunden trocknen.
4. Beim Backen die Springerle mit Pergamentpapier abdecken, damit die Oberfläche weiß bleibt. Während der ersten 20 Minuten bitte nicht den Ofen öffnen. Die Oberfläche der Springerle sollte weiß bleiben, nur die Unterseite darf leicht bräunen. Nach circa 30 Minuten sind die Springerle fertig. Am besten schmecken sie frisch aus dem Backofen, oder Sie lagern sie in einer Blechdose.



# Energicus möchte mehr Energie sparen

In der heutigen Zeit können wir alle kleine und große Beiträge leisten, damit wir den Energiebedarf deutlich reduzieren. Im Alltag gibt es sehr viele Dinge, die im Stand-by-Modus sehr viel Energie verbrauchen. Mit ganz einfachen Dingen kannst auch du mit-

zu senken. Nutze beispielsweise für die Beleuchtung in deinem Kinderzimmer moderne LEDs und verzichte auf Energiefresser wie herkömmliche Glüh- oder Halogenlampen. Hast du in deinem Zimmer Elektrogeräte, zum Beispiel einen Fernseher, ein Radio, eine Spielkonsole oder einen eigenen Computer,

sollten diese nicht den ganzen Tag im Stand-by-Modus laufen. Vor allem dann, wenn sie mal längere Zeit nicht im Einsatz sind, ist es sinnvoll, den Stecker zu ziehen. Dabei macht eine Verteilersteckdose das Stromsparen im Kinderzimmer einfacher, denn hier ist nur ein einziger Netzschalter zu betätigen, um alle angeschlossenen Geräte vom Stromnetz zu nehmen. So verhinderst du, dass Energie unnötigerweise verbraucht wird.

## Stromverbraucher ausschalten

Energicus möchte auch einen Beitrag leisten und alle Geräte in seinem Zimmer ausschalten, die Strom verbrauchen. Hilf unserem Maskottchen und trage alle Geräte, die du findest, hier in die Liste ein.

---



---



---



---



---



---



---



## Mach mit!

Notiere den richtigen Buchstaben auf der Postkarte Energicusrätsel am Ende des Journals. Wir verlosen den Experimentierkasten „Natur unter dem Mikroskop“ von Galileo.

## Finde die Steckerleiste!

Energicus möchte alle seine Geräte auf einmal über die Steckdosenleiste abschalten. Aber welches Kabel führt zur Steckerleiste? Findest du den Weg? Dann mach mit und schreibe uns den richtigen Buchstaben.





# 178.333

## Nadeln

hat ein Christbaum. Oder hatte zumindest die 1,63 Meter hohe Nordmantanne, die von den Machern der Sendung „Frag doch mal die Maus“ untersucht wurde. Helfende Schüler zupften jede einzelne Nadel ab und zählten sie. Hoffentlich hatten sie danach noch alle Nadeln an der Tanne ...

# 10,95

## Meter

beträgt der Weltrekord beim Weihnachtsbaum-Weitwerfen der Männer, 7,5 Meter bei den Frauen. Seit 2007 findet im pfälzischen Weidenthal die „Weltmeisterschaft“ im Weihnachtsbaumwerfen statt. Neben Weitwurf gibt es noch die Disziplinen Hochwurf und Schleuderwurf.

# 200

## Kilogramm

wiegt allein der Engel auf der Spitze des höchsten Weihnachtsbaums der Welt. Dieser steht in der Dortmunder Weihnachtsstadt, ist 45 Meter hoch, rund 40 Tonnen schwer und setzt sich aus 1.700 einzelnen Fichten zusammen, die auf einem Gerüst stehen.

Oh  
Tannen-  
baum

# 12 bis 14

## Jahre

ist eine zwei Meter große Nordmantanne alt. Wie der Verband Natürlicher Weihnachtsbaum weiß, hat sie davon drei bis vier Jahre in der Baumschule verbracht.

Die restlichen neun bis elf Jahre steht sie in der Weihnachtsbaumkultur.

# 23 bis 25 Millionen

## Weihnachtsbäume

kaufen die Deutschen pro Jahr. Laut Bundesverband der Weihnachtsbaumerzeuger gehört der Baum für etwa 90 Prozent der Familien mit Kindern und Jugendlichen zum Fest. Und: Der Trend geht zum Zweitbaum für Garten oder Balkon.





# Rätseln Sie mit!

Wissen Sie die Antwort auf unsere Rätselfrage? Dann schicken Sie eine E-Mail mit der Lösung, Ihrem Namen und Ihrer Adresse an [gewinnspiel@svs-energie.de](mailto:gewinnspiel@svs-energie.de) oder füllen Sie die anhängende Postkarte aus und senden Sie diese bis zum **9. Januar 2023** an die SVS.

**Teilnahmebedingungen für Gewinnspiele der SVS:** Teilnahmeberechtigt sind alle Personen ab 18 Jahren mit Wohnsitz in Deutschland. Am Kinderrätsel (Seite 14) können ausschließlich Kinder und Jugendliche unter 18 Jahren teilnehmen. Die Einverständniserklärung eines Erziehungsberechtigten zur Teilnahme muss schriftlich auf der Antwortkarte vorliegen. Sammeleinsendungen bleiben unberücksichtigt. Über den Gewinn entscheidet das Los nach dem Zufallsprinzip. Der Gewinner wird schriftlich benachrichtigt. Wenn sich der ursprünglich ausgeloste Gewinner nicht innerhalb von 30 Kalendertagen nach Zugang der Gewinnbenachrichtigung inklusive Aufforderung, seine Daten zu bestätigen, zurückmeldet, verfällt sein Gewinn und ein neuer Gewinner wird ermittelt. Die Barauszahlung ist ausgeschlossen.

**Daten:** Ihre Teilnehmerdaten/Daten von Feedback-Karten werden von der SVS für die Dauer und Durchführung des Gewinnspiels/der Aktion gespeichert. Sie werden nach Beendigung des Gewinnspiels/der Aktion gelöscht. Der Speicherung und Verarbeitung Ihrer Daten können Sie jederzeit per E-Mail an [datschutz@svs-energie.de](mailto:datschutz@svs-energie.de) oder per Post an SVS, Pforzheimer Straße 1, 78048 Villingen-Schwenningen widersprechen und/oder, wenn Sie möchten, per Post oder E-Mail Auskunft über diese Daten, deren Berichtigung, Löschung, Einschränkung der Bearbeitung oder Übertragbarkeit geltend machen.

## Welches süße Weihnachtsgebäck stellen die LandFrauen in dieser Ausgabe vor?

- a) Springerle
- b) Hüpferle
- c) Spekulatius

## Gewinnen Sie jetzt

**1. Preis:**  
Ein zeitlos elegantes Lono Fondue von WMF für 1,5 Liter Flüssigkeit und mit acht Gabeln aus Cromargan®



**2. Preis:**  
Eine Oeko-Text-zertifizierte Baumwolldecke Emma aus hochwertiger Bio-Baumwolle

**3. Preis:**  
Ein praktischer SVS-Schirm

### Stadtwerke Villingen-Schwenningen GmbH

Pforzheimer Straße 1  
78048 Villingen-Schwenningen  
[info@svs-energie.de](mailto:info@svs-energie.de)  
[www.svs-energie.de](http://www.svs-energie.de)

### Kundenservice

montags bis donnerstags  
von 8 bis 16.30 Uhr,  
freitags von 8 bis 13 Uhr  
Telefon 07721 4050 5

### Technische Fragen

Telefon 07721 4050 4545

### Netzeleitstelle

Telefon 07721 4050 4444  
(rund um die Uhr erreichbar)

### Bäder Villingen-Schwenningen GmbH

Telefon 07721 4050 4350  
[info@baeder-vs.de](mailto:info@baeder-vs.de)  
[www.baeder-vs.de](http://www.baeder-vs.de)

### Hallenbad Villingen

Telefon 07721 4050 4361

### Kneippbad Villingen

Telefon 07721 4050 4380

### Neckarbad Schwenningen

Telefon 07721 4050 4375  
(über die Zentrale in Villingen)

## Impressum

**Herausgeber:** Stadtwerke Villingen-Schwenningen GmbH, Pforzheimer Straße 1, 78048 Villingen-Schwenningen, Telefon 07721 4050 5 |

**Verantwortlich:** Gregor Gülpen | **Verlag:** trurnit Stuttgart GmbH, Curierstraße 5, 70563 Stuttgart | **Redaktion:** Oliver Bauer (SVS) und Beate Härter (Trurnit) | **Druck:** ELLER repro + druck GmbH, Peter-Henlein-Straße 10, 78056 Villingen-Schwenningen

**Bildnachweise:** iStock/monkeybusinessimages (Titel, Seiten 2, 4), iStock/Andyl – Baby, freepik – Fahrrad, mennekes – Wallbox (Seite 3), Jens Hagen Fotodesign (Seite 3 Wohnzimmer, Seite 9), Oliver Bauer (Seiten 5, 7, 10, 12/13, 16), iStock/Sewcream (Seiten 6/7 Hintergrund), iStock/kamisoka (Seite 11), Illustration Adrian Sonnberger (Seite 14), iStock/Maglara (Seite 15)

# Beratung

Ich interessiere mich für

- Infomaterial von EXACTO
- ein Beratungsgespräch mit EXACTO.  
Bitte nehmen Sie Kontakt mit mir auf:



.....  
Name, Vorname

.....  
E-Mail-Adresse

.....  
Telefonnummer



# Rätsel



Die richtige Antwort  
ist Buchstabe



Einsendeschluss: 9. Januar 2023



# Energiusrätsel

Die richtige Antwort  
ist Buchstabe



Einsendeschluss: 9. Januar 2023

Bitte trage hier  
dein Alter ein



Hiermit willige ich als Erziehungsberechtigte/-r ein, dass mein Sohn/meine Tochter am Kinderrätsel teilnimmt. Es gelten die Teilnahme- und Datenschutzbestimmungen der SVS (siehe Seite 16).

.....  
Name, Vorname und Unterschrift





# Beratung

Entgelt  
zahlt  
Empfänger

Bitte ausfüllen

Name, Vorname

Straße, Hausnummer

PLZ, Ort

E-Mail

Datenschutzhinweise Seite 16

Deutsche Post   
**ANTWORT**

Stadtwerke  
Villingen-Schwenningen GmbH  
Pforzheimer Straße 1  
78048 Villingen-Schwenningen

# Rätsel

Entgelt  
zahlt  
Empfänger

Bitte ausfüllen

Name, Vorname

Straße, Hausnummer

PLZ, Ort

Datenschutzhinweise Seite 16

Deutsche Post   
**ANTWORT**

Stadtwerke  
Villingen-Schwenningen GmbH  
Pforzheimer Straße 1  
78048 Villingen-Schwenningen

# Energiusrätsel

Entgelt  
zahlt  
Empfänger

Bitte ausfüllen

Name, Vorname

Straße, Hausnummer

PLZ, Ort

Datenschutzhinweise Seite 16

Deutsche Post   
**ANTWORT**

Stadtwerke  
Villingen-Schwenningen GmbH  
Pforzheimer Straße 1  
78048 Villingen-Schwenningen