

SVS journal

Das Kundenmagazin der SVS

Ausgabe 02|21



Ohne Bonustricks

Preiswerte Tarife ohne versteckte Kosten
Seite 03 | Seite 08

Modernstes Wärmenetz

SVS versorgt Friedrichspark mit Wärme
Seiten 04|06

svs-energie.de

Inhalt

04 Modernstes Wärmenetz

Rund 460 Wohneinheiten entstehen im Friedrichspark – die Wärme liefert die SVS



06 „Nachfrage ist ungebrochen“

Thomas Fichtel, einer der Geschäftsführer der top-Bauträger gmbh, über die Realisierung des Wohntraums Friedrichspark

07 Raustauschwochen bei der SVS

Umstieg auf eine umweltschonende Gas-Heiztechnologie belohnt die SVS mit Boni bis zu 384 Euro

08 Unsere Tarife für Sie

Sie möchten einen neuen Tarif? Wir haben garantiert den passenden für Sie

09 Sie ziehen um – wir ziehen mit

Unser neue Serviceseite bietet praktische Tipps rund um das Thema Umzug

10 Rezepte für leckere Cocktails

Genießen Sie den Sommer mit frischen Mixgetränken von Wein Riegger

12 Die Seele baumeln lassen

Erleben Sie beim Wandern das einzigartige Naturschauspiel in der Wutachschlucht

14 Energjus erklärt es euch

Unser Maskottchen zeigt euch, welchen Weg unser Trinkwasser zurücklegt



15 Die Sparmeister

Energiespartipps zur Fußball-EM

16 Rätsel

Gewinnen Sie mit etwas Glück eine Eismaschine für zu Hause



Ulrich Köngeter,
Geschäftsführer der SVS

Liebe Leserin, lieber Leser,

überall begegnen wir ihr: der Unsicherheit. Eine immer noch andauernde Pandemie und eine sich immer schneller drehende digitale Welt. Wir als SVS können Ihnen diese Unsicherheit zwar nicht nehmen, aber wir können Ihnen Sicherheit in Ihrem Alltag geben. Und, so viel ist auch sicher, wir setzen alles daran, damit wir unsere Stadt weiter voranbringen. Unser Portfolio hat sich in den vergangenen Jahren stetig erweitert und wir realisieren gemeinsam mit regionalen Partnern zukunftsweisende Projekte.

Mit dem Bauträgerunternehmen top-bauträger gmbh verbindet uns eine jahrelange Partnerschaft. In dieser Zeit haben wir zahlreiche Projekte gemeinsam auf den Weg gebracht. Aktuelles Beispiel und Thema in dieser Ausgabe ist der Friedrichspark am Rande der Villingen Südstadt. Bis 2025 werden dort innerhalb der nächsten Jahre 460 neue Wohneinheiten fertiggestellt sein. Durch die energieeffiziente Bauweise und die umweltschonende Nahwärmeversorgung der SVS wächst am ehemaligen Klinikgelände ein zukunftsweisender neuer Stadtteil heran. Auch mit vielen anderen Partnern werden künftig weitere Wohnprojekte von uns als regionalem Energieversorger begleitet.

Sicherheit geben wir Ihnen auch, wenn Sie modernisieren möchten und Ihre Öl- gegen eine Gasheizung tauschen wollen. Auf Seite 7 erfahren Sie alles zu unserer Aktion „Raustauschwochen“. Profitieren Sie von staatlichen Förderungen und zusätzlich bis Ende Oktober 2021 von unseren Boni.

Bleiben Sie weiter optimistisch und gesund!

Es grüßt Sie herzlichst
Ihr

Ulrich Köngeter

Kurz gemeldet



Mehr unter
[svs-energie.de/
ohne-bonustricks](https://svs-energie.de/ohne-bonustricks)

Preiswerte Tarife ohne Bonustricks

Nicht nur ein Slogan, vielmehr ein Versprechen. Im vergangenen Monat wurden wir mit dem Siegel Top-Lokalversorger 2021 ausgezeichnet. Besonders in Sachen Preis-Leistungs-Vergleich konnte die SVS hier punkten. Auch das Engagement für die Umwelt, die Region und die Servicequalität waren Kriterien, die in die Gesamtbewertung mit einfließen. Unsere Tarife sind ihren Preis wert und somit sind wir auch in Zukunft Ihr lokaler Energieversorger aus Villingen-Schwenningen, der das hält, was er verspricht. Schließlich wollen wir unsere treuen Kunden auch über Jahre hinweg von uns überzeugen und verzichten daher auf sogenannte Bonustricks und versteckte Kosten. Ihre SVS: regional, transparent und verlässlich.



Einsparpotenzial
pro Jahr mit einem
Wasserkocher:
10 Euro und
16 Kilogramm CO₂

Stromsparen im Haushalt

In allen Haushaltsbereichen können Sie durch Verhaltensänderungen, technische Anpassungen oder den Austausch von Geräten Ihren Verbrauch spürbar reduzieren. Auch scheinbar kleine Dinge haben oft eine große Wirkung. Zum Beispiel der **Wasserkocher**. Ein Wasserkocher ist für das Erhitzen von Wasser viel effizienter als der heimische Herd, weil weniger Abwärme freigesetzt wird. Das gilt vor allem für kleinere Mengen. Kochen Sie allerdings mehr Wasser als nötig, steigt nicht nur der Energiebedarf, sondern auch Ihr CO₂-Ausstoß unnötig. Wird jeden Tag ein Liter zu viel zum Kochen gebracht, verursacht das im Jahr 16 Kilogramm CO₂. Durchschnittlich zehn Euro können Sie pro Jahr sparen, wenn Sie beim Wasserkocher auf die richtige Füllmenge achten.

Unser Tipp: Manche Wasserkocher schalten sich oft erst viele Sekunden nach dem Kochen ab. Um das zu vermeiden, sollten Sie das Gerät gleich nach dem Kochen selbst abschalten – und beim nächsten Kauf auf einen schneller reagierenden Wasserkocher achten.



Mehr Infos unter
www.bmwi.de,
Stichwort BEG.at

Neustart bei Fördergeldern

Die Förderung für energetisches Bauen und Sanieren wird schrittweise neu organisiert und weiter verbessert. Anfang 2021 startete die Bundesförderung für effiziente Gebäude (BEG). Sie fasst das CO₂-Gebäudesanierungsprogramm der KfW-Förderbank und Förderungen des Bundesamts für Wirtschaft und Ausfuhrkontrolle zusammen. Los geht die Umstellung mit der neuen Bundesförderung für Einzelmaßnahmen: Über diese werden seit 1. Januar zum Beispiel die Wärmedämmung oder Erneuerung von Fenstern und Türen bezuschusst.



Modernstes Wärmenetz

auf 24.000 Quadratmetern

Seit 2016 entsteht auf dem ehemaligen Klinikgelände in Villingen das Neubaugebiet Friedrichspark. Rund 460 Wohneinheiten werden bis zum Jahr 2025 auf dem 24.000 Quadratmeter großen Areal entstehen. Die Wärmeversorgung des Wohngebietes hat die SVS konzipiert.

Mit dem Neubau des Schwarzwald-Baar Klinikums waren die beiden Krankenhäuser in Villingen und Schwenningen Geschichte. Bis Ende 2015 wurden die einzelnen Klinikgebäude abgerissen und heute erinnert nur noch eine Skulptur an das ehemalige Villingener Krankenhaus. 52 Jahre lang war es in Betrieb und galt als das größte Bauwerk der Stadt in der Neuzeit.

Ein neues Zuhause für über 1.000 Menschen

Auf dem riesigen Areal wird seit dem Abriss der Klinikgebäude kräftig gebaut, sodass bis 2025 rund 460 Wohn-

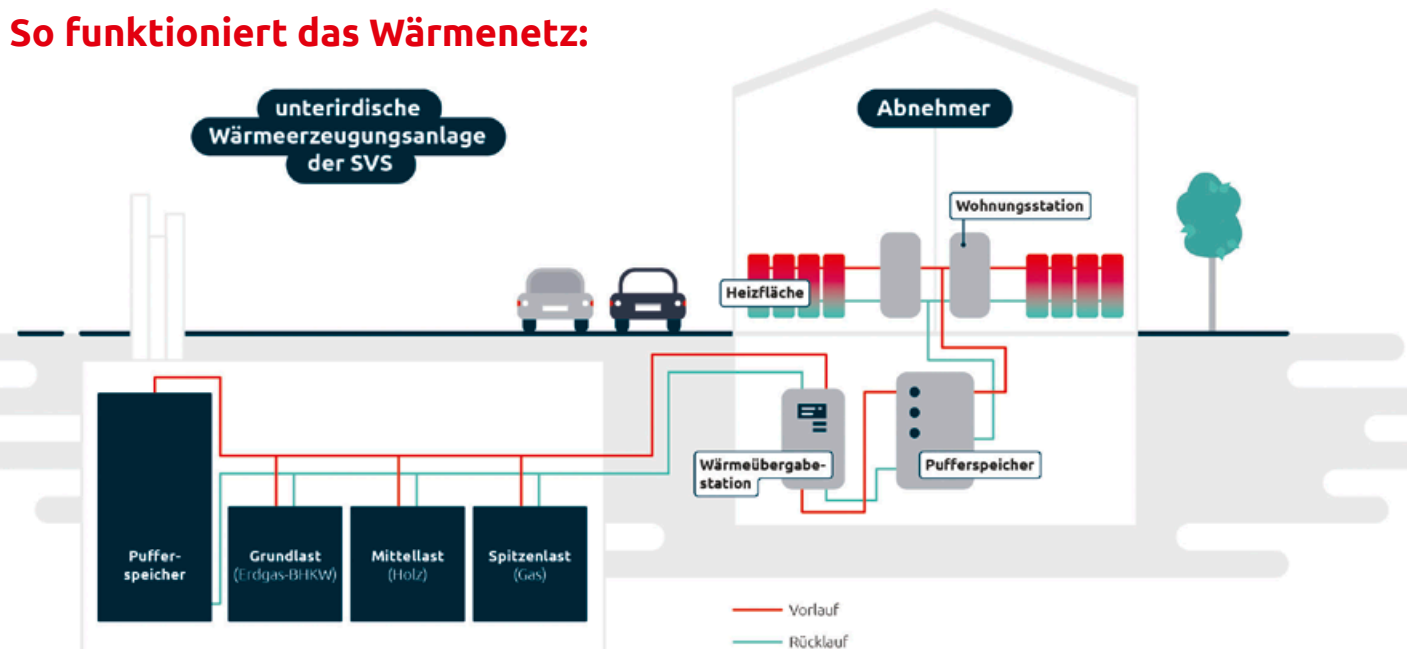
einheiten entstehen. Dort sollen über 1.000 Menschen in Villingen ein neues Zuhause finden oder haben es bereits gefunden. Ein ganz neuer Stadtteil entsteht dort am Friedrichspark, der seinen Namen dem badischen Großherzog Friedrich zu verdanken hat.

Das Bauträgerunternehmen, die top-bau-träger gmbh aus Villingen, hat die Bebauung geplant und ausgeführt. In Zusammenarbeit mit der SVS wurde die Wärmeversorgung der Wohneinheiten geplant und realisiert. „Bei der Planung musste viel berücksichtigt werden und die Kapazität der Wärmeversorgung wurde von Anfang an auf den Endausbau mit Reserven dimensioniert, um auch einen gewissen Spielraum für die Zukunft zu haben“, erklärt der verantwortliche Ingenieur bei der SVS, Dieter Forelle.

Wärmeerzeugung im großen Stil, aber fast unsichtbar

Großen Wert legte man bei den Planungen auch auf die Optik und die Einbindung in das Landschaftsbild. Der Großteil der Anlage ist daher unterirdisch verbaut, nur ein Tragrohr mit derzeit fünf silbernen Schornsteinen ragt 16 Meter in die Höhe. Ansonsten ist die rund 250 Quadratmeter große Wärmeerzeugungsanlage eher unscheinbar

So funktioniert das Wärmenetz:





Machen gemeinsame Sache im Friedrichspark: Andreas Winderlich (links) von der top-bauträger gmbh und Christian Issel (rechts) von der SVS. Ein Blick in das Innere des Blockheizkraftwerks. Hans-Joachim Dieser, Anja Forster und Dieter Forelle (kleines Foto v. l. n. r.).

und fällt auf der oberirdisch begrünten und asphaltierten Fläche nicht weiter auf. Erzeugt wird dort sogenannte Nahwärme: Was im Grunde nichts anderes bedeutet, als dass die benötigte Wärme für die Wohnungen und Häuser direkt vor Ort und zentral erzeugt wird. Über ein gedämmtes, unterirdisches Rohrleitungsnetz gelangt sie schließlich in die Wohngebäude.

Hohe Flexibilität: Wärmeerzeugung je nach Bedarf

Zwei kombinierte Arten der Wärmegewinnung gibt es in der Wärmeerzeugungsanlage am Friedrichspark. Eine Holzfeuerungsanlage erhitzt in Verbindung mit einem gasbetriebenen Blockheizkraftwerk Wasser, das die Wärme über gut isolierte und unterirdische Rohre in die jeweiligen Gebäude und damit in die Wohnungen bringt. Bei geringem Wärmebedarf, der sogenannten Grundlast, wird nur das BHKW betrieben. Steigt der Bedarf, so wird die Holzfeuerungsanlage zugeschaltet. Kommt es zur Spitzenlast, kann zusätzliche Wärme in einem Brennwert-Gaskessel erzeugt werden. Der große Vorteil dieser Anlage und der aufeinander abgestimmten Komponenten ist vor allem die Flexibilität, die das System bietet. „Wir können so auf die unterschiedlichen Bedürfnisse im gesamten Wohngebiet reagieren“, erläutert Dieter Forelle.

Eine große Rolle in den Planungen spielten von Anfang an aber auch die energetischen Vorgaben, die es zu erfüllen

galt. „Wir halten alle Vorgaben des EEWärme-Gesetzes ein, die der Gesetzgeber bei Neubauten fordert. Die Kraft-Wärme-Kopplung ist zudem äußerst effizient, und bei der optimalen Ausnutzung der eingesetzten Brennstoffe Hack-schnitzel und Erdgas werden auch die CO₂-Emissionen deutlich reduziert, um die Umweltbelastung so gering wie möglich zu halten.

Ein weiterer Pluspunkt für die Umwelt ist die energieeffiziente Bauweise der Gebäude durch die top-bauträger gmbh. So erfüllen alle Gebäude im Friedrichspark die Kriterien des KfW55-Standards und leisten ebenfalls einen großen Beitrag für den Klimaschutz.

Diese Vorteile bietet das SVS-Wärmenetz

- **Zeitersparnis:** Die SVS kümmert sich zentral für das gesamte Wohngebiet um die Wärmeerzeugung
- **Platzersparnis:** Endlich Platz: In Ihrem Keller gewinnen Sie Platz für andere Sachen als für eine klobige Heizung
- **Investitionen ade:** Sparen Sie sich die Investitionskosten für die eigene Wärmeerzeugungsanlage
- **Weitere Ersparnisse:** Natürlich fallen so auch die Kosten für Wartungen, den allgemeinen Betrieb oder die Instandsetzung der Anlage für Sie weg
- **Sicherheit:** Bleiben Sie gelassen bei Änderungen des Gesetzgebers oder bei technischen Weiterentwicklungen. Die Investitionen übernimmt die SVS als Betreiber
- **Maximaler Service:** Profitieren Sie von unserem ganzjährigen 24-Stunden-Service
- **Umwelt:** Wir erfüllen die Verpflichtung im Rahmen des Erneuerbaren-Energien-Wärmegesetzes (EEWärmeG), den Wärmebedarf anteilig durch erneuerbare Energien zu decken, und dies zu einem Teil mit Holz aus den heimischen Wäldern

Thomas Fichtel,
einer der Geschäfts-
führer der top-bau-
träger gmbh



„Nachfrage ist ungebrochen“

Die top-bau-träger gmbh hat den Wohntraum Friedrichspark am Rande der Südstadt realisiert. Thomas Fichtel ist einer der drei Geschäftsführer des Villingener Bau-trägerunternehmens.

Herr Fichtel, das neue Wohngebiet Friedrichspark in Villingen nimmt mehr und mehr Gestalt an. Wie ist dort der aktuelle Stand?

Wir konnten bis zum heutigen Tage insgesamt 173 Wohnungen im Baugebiet Friedrichspark fertigstellen und an die neuen Besitzer übergeben. Derzeit befinden sich in verschiedenen Mehrfamilienhäusern noch weitere 126 Wohnungseinheiten in Bau. Bis zum Jahresende werden hiervon 79 Einheiten fertiggestellt sein, sodass die neuen Besitzer zum Jahreswechsel ihr neues Zuhause bereits beziehen können. Mit dem Bau von weiteren 47 Wohnungen haben wir erst kürzlich begonnen. Diese werden bis Ende 2022 fertiggestellt. Aber nicht nur Wohnraum haben wir geschaffen, sondern auch 331 Tiefgaragenstellplätze. Weitere 189 Stellplätze werden in diesem und nächstem Jahr folgen.

Die Wohnungen und Mehrfamilienhäuser sind sehr begehrt. Dürfen sich Interessenten überhaupt noch Hoffnung machen, dort ein neues Zuhause zu finden?

In der Tat wird der Friedrichspark sehr gut von den Menschen angenommen und die Nachfrage nach unseren attraktiven und energieeffizienten Wohnungen war und ist nach wie vor ungebrochen. Alle Wohneinheiten, die wir bis Ende 2021 fertigstellen werden, sind zu einem überwiegenden Teil verkauft. Die weiteren 47 Wohneinheiten, die bis Ende 2022 fertiggestellt sein werden, sind vor

Kurzem in den Verkauf gegangen. Kaufinteressenten können somit aktuell auf ein sehr interessantes Wohnungsangebot im Friedrichspark zurückgreifen.

Von Anfang an haben Sie mit der SVS zusammengearbeitet und damit auf einen starken, regionalen Energieversorger gesetzt. Was hat letztlich den Ausschlag für die SVS gegeben?

Die top-bau-träger gmbh verbindet eine langjährige Zusammenarbeit mit der SVS und wir konnten bislang viele Projekte gemeinsam realisieren. In all den Jahren hat sich die SVS immer als kompetenter und leistungsfähiger Partner erwiesen, den wir kennen- und schätzen gelernt haben.

Mit dem Friedrichspark ist in Villingen ein neuer Stadtteil entstanden. Blicken wir noch in die Zukunft: Wie sehen Ihrer Meinung nach in Zukunft solche Projekte aus, was muss ein Baugebiet der Zukunft den Menschen bieten?

Bei der Planung und Erstellung des Friedrichsparks haben wir großen Wert auf eine durchgängige Architektursprache gelegt. Die Gebäude sollten außerdem energetisch und ökologisch perfekt aufeinander abgestimmt sein. Die Wohnansprüche unserer Kunden haben sich nicht zuletzt auch durch das Thema Homeoffice verändert. Auch die nötige Infrastruktur mit schnellen Internetleitungen ist ein entscheidendes Kriterium. Im Friedrichspark verfügen alle Wohnungen über einen Glasfaseranschluss.



Raustauschwochen bei der SVS

Sichern Sie sich jetzt die staatliche Förderung und Boni für die Heizungsmodernisierung. Der Umstieg auf eine umweltschonende Gas-Heiztechnologie wird von der SVS bis Ende Oktober zusätzlich mit Boni von insgesamt 384 Euro belohnt.

Ende April fiel der Startschuss für die „Raustauschwochen“ bei der SVS. Heizungsmodernisierer sparen im Rahmen der laufenden Aktion zum einen dank der großzügigen staatlichen Förderung. Zum anderen belohnt die SVS bis Ende Oktober 2021 den Heizungstausch durch einen einmaligen Klimabonus in Höhe von 324 Euro brutto für einen neuen Erdgas-Hausanschluss. Zusätzlich erhalten Sie bei Abschluss eines neuen Gaslieferungsvertrages einen Willkommensbonus in Höhe von 60 Euro.

Schlummerndes Potenzial

„Bei uns im Versorgungsgebiet Villingen-Schwenningen schlummert in zahllosen Heizungskellern enormes Potenzial für den Klimaschutz“, erklärt Ulrich Köngeter, Geschäftsführer der SVS. „Denn ein Großteil der Heizungsanlagen ist veraltet, arbeitet ineffizient und stößt unnötig viel CO₂ aus. Schnelle Abhilfe schafft da der Heizungstausch. Mit den ‚Raustauschwochen‘ setzen wir hier vor Ort einen wichtigen Impuls für die Wärmewende. So wird dank effizienter Gas-Heiztechnologien und dem Klimabonus samt Neukundenbonus nicht nur der Geldbeutel entlastet, sondern auch die Umwelt.“

Besonders nachhaltig wirkt sich der Heizungstausch aus, wenn Hausbesitzer Erneuerbare Energien einbinden. So

sparen Modernisierer durch den Austausch eines Öl-Niedertemperaturkessels gegen eine moderne Gasbrennwertheizung mit Solaranlage für die Trinkwassererwärmung rund 40 Prozent CO₂-Emissionen ein. „Wer sich während der ‚Raustauschwochen‘ für eine Kombination aus Gas-Brennwertheizung und Solarenergie entscheidet, beweist echten Weitblick“, so Köngeter. „Denn durch den in den kommenden Jahren sukzessive steigenden CO₂-Preis lohnt sich die heutige Einbindung von Erneuerbaren jedes Jahr mehr!“

Doppelter Gewinn

Neben der Kombination aus Gas-Brennwerttechnik und Erneuerbaren zahlt sich auch der Einsatz von Hocheffizienz-Technologien wie der Brennstoffzelle aus, die durch die Kreditanstalt für Wiederaufbau (KfW) gefördert wird. Um knapp 55 Prozent sinken die CO₂-Emissionen gegenüber einer alten Gasheizung. „Mithilfe effizienter, umweltschonender Gas-Heizungen bleibt das Zuhause kuschlig warm. Gleichzeitig können Modernisierer unzählige Tonnen CO₂ einsparen und ihre Energiekosten langfristig senken. Der Heizungstausch hin zu zunehmend grüner werdenden Gas-Heiztechnologien ist also ein doppelter Gewinn – für die Umwelt und den Geldbeutel“, so Ulrich Köngeter abschließend.



Weitere Infos zu den
Raustauschwochen:

www.svs-energie.de/raustauschwochen

Unsere Gastarife für Sie

Sie interessieren sich für einen neuen Gastarif oder einen Tarifwechsel? Wir haben den garantiert passenden Tarif für Sie im Angebot. Mit unserem Tarifrechner auf svs-energie.de finden Sie diesen im Handumdrehen und mit wenigen Klicks.

Die Vorteile im Überblick

SVSgas online

- Wir bieten Ihnen stabile Preise
- In unserer Preisgarantie* bis zum 30. September 2021 sind die Kosten der CO₂-Abgabe bereits enthalten
- Schnelle, unkomplizierte Vertragsabwicklung per Mausklick
- Erledigen Sie alle Vertragsanliegenheiten bequem online

SVSgas bestpreis²⁴

Sie wollen einen Erdgas-Preis, auf den Verlass ist? Dann entscheiden Sie sich für **SVSgas bestpreis²⁴** und sichern Sie sich stabile Preise bis zum 30. September 2022.

- Erstlaufzeit und Preisgarantie* bis zum 30. September 2022
- Preisgarantie* beinhaltet bereits die Kosten für die CO₂-Abgabe
- Bestabrechnung im 3-Stufen-Modell
- Keine Vorauskasse, keine Kautions
- Komfortable Vertragsabwicklung mit persönlichem Kundenservice

SVSbioerdgas¹⁰ bestpreis

Sie wollen stabile Preise und gleichzeitig etwas für die Umwelt tun? Dann entscheiden Sie sich für **SVSbioerdgas¹⁰ bestpreis**.

- Noch mehr Schutz fürs Klima
- Hilft bei der Erfüllung gesetzlicher Vorgaben des EWärmeG
- Erstlaufzeit und Preisgarantie* bis zum 30. September 2021
- Preisgarantie* beinhaltet bereits die Kosten für die CO₂-Abgabe
- Bestabrechnung im 3-Stufen-Modell
- Keine Vorauskasse, keine Kautions

Hilfreiche Antworten zum Thema Erdgas:

Wie funktioniert der Gaswechsel zur SVS?

Noch keine Erfahrungswerte für den Verbrauch. Was sollen Sie angeben?

Welche besonderen Vorteile bietet mir ein Online-Gastarif?

* Ausgenommen hiervon sind jedoch Preisänderungen, die durch Steuern und Abgaben verursacht sind.



www.svs-energie.de



Sie ziehen um – wir ziehen mit

Die Umzugskisten sind gepackt, die Vorfreude auf die neue Wohnung ist groß. Aber haben Sie auch wirklich an alles gedacht? Die SVS ist an Ihrer Seite, wenn Sie einen Umzug planen.

Im Durchschnitt zieht jeder Deutsche rund 4,5 Mal in seinem Leben um. Damit beginnt für uns eine äußerst stressige Zeit. Denn innerhalb von wenigen Wochen müssen neue Möbel gekauft werden, die alte Wohnung gestrichen und Helfer für das Schleppen der schweren Kisten organisiert werden. Und wäre das nicht schon genug, so sollte man die Behördengänge und Formalitäten möglichst nicht vergessen: Ummelden beim Einwohnermeldeamt, Nachsendeantrag bei der Post stellen und die neue Adresse der Kfz-Zulassungsstelle, dem Finanzamt, den Banken und Versicherungen, der Krankenkasse und natürlich auch dem Arbeitgeber mitteilen. Was gerne in all dem Stress vergessen wird, ist sich um die Energielieferung an der neuen Adresse zu kümmern. Doch auch dies ist ganz einfach. Melden Sie Ihre neue Adresse einfach vorab an uns und nehmen Sie die Verträge einfach mit.

Neue Serviceseite für Ihren Umzug

Nutzen Sie unseren Umzugsservice und nehmen Sie Ihre SVS einfach mit in Ihr neues Zuhause. Unter www.svs-energie.de/umzug finden Sie nicht nur praktische Tipps für einen stressfreien Umzug, mit uns behalten Sie das Umzugschaos im Blick und vergessen nichts.

Gehen Sie Ihren Umzug also entspannt an und freuen Sie sich auf Ihre neuen vier Wände – mit Energie der SVS. Auf

unserer neuen Serviceseite haben wir Ihnen alle wichtigen Infos zusammengestellt. Informationen, die Sie vor, während und natürlich nach dem Umzug beachten und erledigen sollten. Damit es noch einfacher geht, haben wir verschiedene Links für Sie zusammengestellt. Mit wenigen Klicks können Sie so den Nachsendeantrag bei der Post beantragen oder erhalten direkte Infos zu den Behörden in unserer Stadt. Und natürlich bekommen Sie auch die nötigen Tipps, wie Sie an die gewohnte Wärme und Energie der SVS kommen. Mit wenigen Mausklicks ist das schnell erledigt – natürlich auch gerne vor Ihrem Umzugstermin.

Neue Wohnung – neuer Tarif?

Und vielleicht möchten Sie auch in einen neuen Tarif wechseln? Wir bieten Ihnen neben unseren Bestpreis-Tarifen zum Beispiel 100 Prozent Ökostrom vom Hochrhein mit unserem Tarif **SVSstrom online** natur. Auf unserer neuen Serviceseite hilft Ihnen unser praktischer Tarifrechner. Geben Sie einfach die Personen an, die in Ihrem Haushalt leben, anschließend noch die Postleitzahl an Ihrem neuen Wohnort und vergleichen Sie! Wir haben garantiert den passenden Tarif für Sie. Haben Sie die SVS als Ihren lokalen Energieversorger an Ihrer Seite, ist das schon mal die halbe Miete.



Den Sommer schmecken

Die Ur-Ur-Enkel:
Sebastian,
Christopher und
Lisa Lauinger von
Wein Riegger.

Unsere Serie „Lieblingsrezept vom Profi“ steckt heute voller Tradition. Wein Riegger in Villingen besteht bereits seit 1880 und ist die Anlaufstelle schlechthin, wenn es um edle Weine und feine Brände geht. Sebastian Lauinger, einer der Ur-Ur-Enkel des Gründers, hat für Sie erfrischende Sommercocktails zusammengestellt.

Taucht man ein in die Geschichte von Wein Riegger in Villingen, versetzt man sich in eine Zeit, als gerade einmal der Durchstich beim Gotthardtunnel gelang. Wir schreiben das Jahr 1880 und während man in Köln nach einer schier unendlich langen Bauzeit den Dom endlich fertigstellt, entschließt sich 465 Kilometer weiter südlich Nepomuk Riegger zu einem nicht ganz so historischen Schritt. Dennoch sollte seine Entscheidung nicht nur sein Leben verändern, sondern war vielmehr

auch die Geburtsstunde des Traditionsbetriebes Wein Riegger in Villingen. 1880 beschloss Nepomuk, in Villingen eine Kuferei mit angeschlossener Brennerei zu gründen. Neben der Herstellung von Fässern aus Holz wurde auch ein Weinkeller in der Villingener Altstadt betrieben. Heute, 141 Jahre später, ist Wein Riegger eine große Weinhandlung mit direktem Weinimport und Großhandel. Der Tradition hat man sich aber noch heute verschrieben, denn auf dem Gelände in der Werner-von-Siemens-Straße wird bis heute eine eigene Brennerei betrieben.

Übernahme der Kuferei und Weinhandlung durch Viktor Riegger

Nach Johann Nepomuk Riegger wurde die Kuferei und Weinhandlung von Viktor Riegger übernommen, der sie später an seine Tochter Mechtilde Lauinger (geborene Riegger) und Günter Lauinger weitergab. Diese führten das Unternehmen gemeinsam durch die Nachkriegsjahre und bauten

Unsere Sommerhits

Black Forest Whisky Sour (mit Alkohol)

- Zutaten für vier Personen:**
- 5cl Red Deer Single Malt Whisky
 - 3cl Limettensaft
 - 2 Teelöffel Puderzucker
 - Eiswürfel (Crushed Ice)

So wird's gemacht:

Geben Sie alle Zutaten in einen Shaker und los geht es. In alter Filmtradition wird geschüttelt und nicht gerührt. Wer es mit ein wenig mehr Schaum mag, kann auch noch ein halbes frisches Eiklar in den Shaker geben. Geben Sie danach alles in einen Tumbler mit einem großen Eiswürfel.



Artesano Coffee Time (mit Alkohol)

Zutaten für vier Personen:

- 5 cl Artesano Rum
- 1 Espresso (2cl)
- 12 cl Aloe-Vera-Saft von Lindauer
- 2 cl Sahne
- 1 Teelöffel Puderzucker
- Eiswürfel (Crushed Ice)

So wird's gemacht:

Geben Sie alle Zutaten in einen Shaker und schütteln Sie kräftig. Geben Sie den Cocktail in einen Tumbler mit Eiswürfeln.

neben dem heutigen Hauptsitz in der Werner-von-Siemens-Strasse auch eine Weinstube auf, welche über dreißig Jahre Bestand hatte.

Eine neue Generation und Whisky seit 1993

Seit 1993 setzt das Familienunternehmen die Tradition mit viel Freude und Engagement fort. Neben einer Neustrukturierung hat man auch eine große Whiskyabteilung geschaffen, die Kennern weit über die Stadtgrenzen hinaus bekannt ist. Seit 2012 ist die mittlerweile fünfte Generation ebenfalls im Unternehmen tätig und trägt mit neuen Ideen dazu bei, dass Wein Riegger auch für die Zukunft gerüstet ist. Der Ausbau des Onlineshops und die stetige Erweiterung des Sortiments zeigen, dass man am Puls der Zeit ist. „Wir können mit Stolz sagen, dass wir unsere Winzer alle persönlich kennen und uns mit ihnen mehr als nur eine Geschäftsbeziehung verbindet, man könnte es in

aller Regel bereits als Freundschaft bezeichnen“, sagt Sebastian Lauinger über die Firmenphilosophie.

Über 4.000 Produkte aus aller Welt

Die einstige Holzküferei ist längst Geschichte und einer modernen Weinhandlung gewichen. Sehr erfolgreich ist hier insbesondere die Riegger's Selection. Für diese Abfüllungen werden besondere und einzigartige Single Cask Whiskys ausgewählt und abgefüllt. Die Lagerung von eigenen Whisky-Fässern nahm seit 2001 stetig zu und so wurde im Jahr 2016 das eigene Warehouse zur Fasslagerung eingebaut. Heute lagert hier sowohl Whisky als auch Rum und reift bis zu seiner Vollendung.

Es sind außergewöhnliche und nicht alltägliche Tropfen zu finden. Und was würde an dieser Stelle besser passen als die richtigen Sommercocktails mit hochwertigen Zutaten. Diesmal gibt es drei Rezepte vom Profi: zweimal mit und einmal ohne Alkohol.

Mango Virgin Daiquiry (ohne Alkohol)

Zutaten für vier Personen:

- 2 cl Limettensaft
- 12 cl Mango-Soja-Saft von Lindauer
- 1 Teelöffel Puderzucker
- Eiswürfel (Crushed Ice)

So wird's gemacht:

Geben Sie alle Zutaten in einen Shaker, schütteln Sie kräftig. Geben Sie den Cocktail anschließend in einen Tumbler mit Eiswürfeln.



Kontakt und Öffnungszeiten



Wein Riegger
Werner-von-Siemens-Straße 8
78052 Villingen-Schwenningen



Montag bis Freitag von 9 bis 18.30 Uhr
Samstag von 8 bis 14 Uhr



www.wein-riegger.de

Deutschlands größter Canyon

Die Wutachschlucht ist eines der großartigsten Naturhighlights unserer Region: Sie ist bekannt als größter Canyon Deutschlands. Sie bietet Ihnen eine einmalige Landschaft und ist ein wahres Naturschauspiel. Wir stellen Ihnen eine Auswahl an Touren vor.

Der acht Kilometer lange Premiumweg „Hochschwarzwälder Hirtenpfad“ führt Sie auf abwechslungsreichen Wegen entlang blühender Wiesen, lichter Waldränder, Felsen und Lesesteinhaufen. Es erwarten Sie während dieser Tour herrliche Ausblicke auf das Gletscherhochtal mit seinen schönen Schwarzwälder Höfen und steilen Wiesen. Über das Urseetal bis nach Lenzkirch und zum Hochfirst wandern Sie rund um Raitenbuch.

Wegbeschreibung:

Startpunkt der Wanderung ist der Wanderparkplatz in Raitenbuch mit Blick über Raitenbuch und nach Norden zum Hochfirst. Der Wiesenweg zweigt am Wildenhof unscheinbar von der Straße rechts ab. Als Wiesen- und Waldweg führt er Sie überwiegend abwärts im steten Wechsel über Hang-Weiden, durch Wald sowie am Waldrand entlang. Nach gut zwei Kilometern öffnet sich Ihnen ein herrlicher Blick über das Urseetal nach Lenzkirch. Steigen Sie bis ins Tal hinab und zweigen Sie nach links ab zum Möselehof mit seiner Blumenpracht. Nach der Brücke über das Stoffelbächle folgt ein besonders schöner Pfad. Weiter geht es entlang von Steinmauern und jenseits der Raitenbacher Straße im Hochwald bergauf, bis Sie das Zinsmoos erreichen. Dort verläuft der Weg auf einer alten Ortsverbindung zwischen Berg und Raitenbuch bis zum Rastplatz beim Alten Ahorn. Von dort geht es weiter durch den Hochwald des Sommerberges, bis ein Pfad nach links abzweigt. Nun können Sie einen einmaligen Blick auf das Hochtal von Raitenbuch bekommen, natürlich nur, wenn das Wetter auch mitspielt. Einen letzten Aufstieg haben Sie nun noch vor sich, denn am Luzenhäusle geht es vorbei und weiter bergauf. Mächtige Fichten erstrecken sich hier am Waldrand, bis Sie schließlich den höchsten Punkt des Pfades, den Hohspirn, erreichen. Hier lohnt sich ein Blick zurück: Denn mit etwas Glück können Sie bis zu den Alpen sehen – einfach herrlich! Nun haben Sie es fast geschafft, denn nach 700 Metern erreichen Sie unseren Ausgangspunkt: den Wanderparkplatz.

Genießerpfad: Hochschwarzwälder Hirtenpfad

Schwierigkeit	mittel
Strecke	8 km
Aufstieg	225 m
Abstieg	225 m
Dauer	3 Stunden
Niedrigster Punkt	844 m
Höchster Punkt	1059 m





Heilkräuterlehrpfad:

Die Heilkräuter des Hochschwarzwaldes entdecken!

Schwierigkeit	leicht
Strecke	5 km
Aufstieg	113 m
Abstieg	113 m
Dauer	2 Stunden
Niedrigster Punkt	756 m
Höchster Punkt	827 m

Ein abwechslungsreicher und besinnlicher Spaziergang über den Heilkräuterlehrpfad. Hinweistafeln erklären uns die Wirkungsweise und Verwendung von insgesamt 26 Heilkräutern.

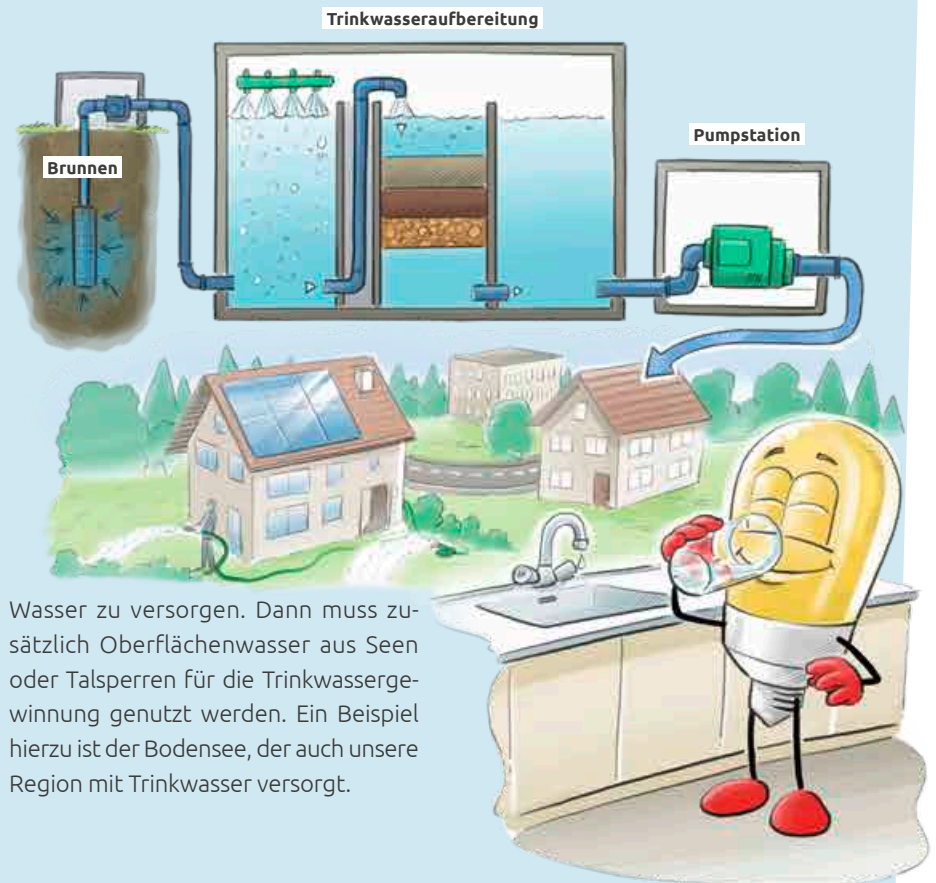
Wegbeschreibung:

Von der Tourist-Information in Löffingen startet diese Tour zum Heilkräuterlehrpfad. Vorbei am Rathaus gehen Sie durch das Mailänder Tor, entlang der Maientlandstraße bis zum Ortsende. Biegen Sie vor dem Beginn des Stationswegs rechts auf den Wirtschaftsweg mit Unterführung der B31 ein. Vorbei am Zoo und Freizeitpark Tatzmania und am Waldbad gehen Sie weiter. Hier liegt auch der Startpunkt des Heilkräuterpfades. Hinweistafeln erklären Ihnen die Wirkungsweise und Verwendung von 26 Heilkräutern. Hinter dem Rundweg können Sie nun den Luftkurort Dittishausen erkennen und folgen dem Pfad weiter bis zur Oele. Das rote Fachwerkgebäude im Mauchachtal war früher eine Ölmühle. Überqueren Sie die Landstraße K4994 und biegen Sie direkt nach der Brücke rechts in einen Wiesenpfad ein, entlang des Waldrandes. Folgen Sie diesem Weg, bis Sie links einen Waldweg entdecken. Von nun an geht es bergauf. An der folgenden Wegkreuzung halten Sie sich rechts. Der Weg, der hier „Dreiruhens Haldenweg“ genannt wird, folgt dem Waldrand und eröffnet Ihnen einen herrlichen Ausblick über das Mauchachtal. Von links kreuzt der Zugangsweg von Dittishausen. Ein Feldweg führt Sie nun leicht bergab Richtung Grillplatz. Nach der Hütte führt der Weg gleich rechts weiter talwärts und erreicht durch ein Wäldchen die Mauchach, die Sie über die Brücke überqueren. Wandern Sie weiter bergauf zurück zur Landstraße. Am Kreisverkehr gehen Sie wieder in Richtung Stadtmitte bis zum Ausgangspunkt.



Energicus erklärt es euch: Woher kommt unser Trinkwasser?

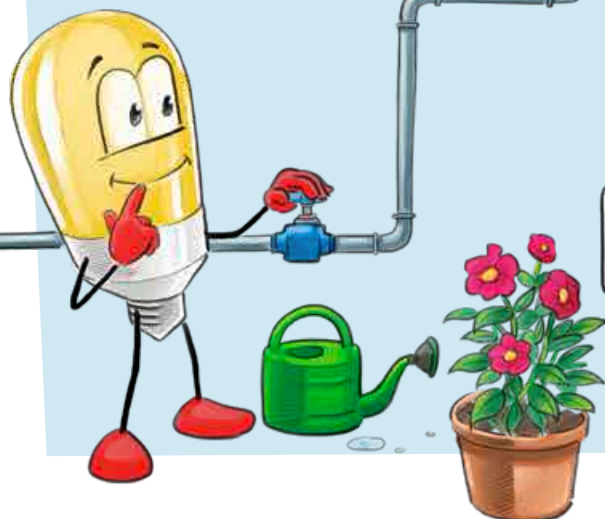
Wenn du den Wasserhahn aufdrehst, fließt glasklares Trinkwasser aus der Leitung. Bis es allerdings bei dir zu Hause ankommt, legt es einen weiten Weg zurück und viele Dinge sind nötig, damit aus Wasser auch Trinkwasser wird. Unser Trinkwasser wird bei uns zu 30 Prozent aus Grund- und Quellwasser und zu 70 Prozent aus Oberflächenwasser vom Bodensee gewonnen. Zum Fördern von Grundwasser werden tiefe Brunnen in der Region genutzt. Dort wird das Wasser aus Tiefen von bis zu 100 Metern an die Oberfläche gefördert. Über eine große Leitung wird das gewonnene Wasser anschließend ins Wasserwerk gepumpt. Dieses Wasser wird „Rohwasser“ genannt. An manchen Orten reicht das Grundwasser allein nicht aus, um alle Menschen mit



Wasser zu versorgen. Dann muss zusätzlich Oberflächenwasser aus Seen oder Talsperren für die Trinkwassergewinnung genutzt werden. Ein Beispiel hierzu ist der Bodensee, der auch unsere Region mit Trinkwasser versorgt.

Wasser marsch!

Energicus dreht am Rad, genauer gesagt am Wasserrad und lässt Wasser durch ein System von Tanks und Leitungen fließen. Kannst Du uns sagen, welcher Tank sich als erster mit Wasser gefüllt hat?



Mach mit!

Schicke uns die richtige Lösung. Die ersten 10 richtigen Einsendungen erhalten gratis eine Kugel Eis im Eiscafé Zampolli in Villingen.



Die Sparmeister

Endlich wieder Europameisterschaft, gemeinsam vorm Fernseher sitzen und das eigene Team anfeuern! Mit dieser Spieltaktik sparen Sie dabei sogar noch kräftig Strom.

+++ Anpfiff +++ Anpfiff+++

Der Schiri pfeift an. Meier kommt elegant aus der Tiefe des Kellers, tanzt an der halben Abwehr vorbei und dann dieser Zuckerpass zu Müller! Der nimmt die Flaschenpost akrobatisch an und schiebt die Pullen ganz cool in das obere Kühlschrank-Eck! Die Dinger sitzen, was für ein Genuss!

Tipp: Kühl- und Gefriergeräte sind für fast ein Fünftel des Stromverbrauchs im Haushalt verantwortlich. Da lohnt es sich, ein paar einfache Regeln zu befolgen. Die ideale Temperatur im Kühlschrank beträgt 7 Grad Celsius, im Gefrierfach -18 Grad Celsius. Ist die Eisschicht im Gefrierfach dicker als ein Zentimeter? Dann schnell abtauen, denn das spart Strom (und schafft Platz)!

+++ Halbzeit +++ Halbzeit +++

2:0 zur Pause – das kann sich sehen lassen. Aber was ist das? Auf dem Trikot von Paul klebt Käse, rot umrandet von Tomatensauce. Das bedeutet: Trikottausch!

Tipp: Klarer Fall für die Waschmaschine. Den Fleck am besten mit Gallseife vorbehandeln und dann bei 30 oder 40 Grad im Eco-Programm waschen. Grundsätzlich gilt: je höher die Temperatur, desto höher der Stromverbrauch.



+++ Abpfiff +++ Abpfiff! +++

Aus, das Spiel ist aus! Klasse, ein gelungener Auftakt ins Turnier, wir sehen uns bei der nächsten Partie.

Tipp: Wussten Sie, dass Sie mit einem Flachbildfernseher guten Gewissens fernsehen können? Diese Geräte brauchen viel weniger Strom als noch vor ein paar Jahren. Aber egal, ob Sie sich für ein Plasma-, LCD- oder LED-TV-Gerät entscheiden: Die Stromkosten steigen mit der Größe des Fernsehers. Deswegen lohnt es sich zu überlegen, ob vielleicht auch ein kleineres Gerät reicht.



+++ 35. Minute +++ 35. Minute +++

Die Jungs auf der Ersatzbank haben Hunger! Der Trainer reagiert sofort, die Tiefkühl-Pizzen müssen fix in den Backofen.

Tipp: Vorheizen bei Pizza? Meist unnötig. Wer mit Um- oder Heißluft mehreren Ebenen backt, spart bis zu 45 Prozent Energie, weil sich die Luft im Ofen schneller und effizienter verteilt. Finger weg von der Backofentür! Die ist aus gutem Grund verglast: So können Sie sehen, was drinnen passiert, ohne den Ofen öffnen zu müssen. Das spart Energie: Denn aus einem offenen Backrohr entweicht Wärme, sodass es sich immer wieder aufheizen muss.

+++ 57. Minute +++

Pizza aufgegessen, Bierdose und Cola-Flasche leer, die Küchen-Abwehr kann den Geschirr-Angriffen nichts entgegensetzen!

Tipp: Die Spülmaschine reinigt am besten, wenn sie sauber ist. Alle drei Monate sollten Sie Tür und Dichtungen der leergeräumten Maschine mit Essigreiniger säubern. Unschöne Kalkablagerungen entfernen Sie am besten mit Zitronensäure.

Rätseln Sie mit!



Wärme vor Ort

Wissen Sie die Antwort auf unsere Rätselfrage? Dann schicken Sie eine E-Mail mit der Lösung, Ihrem Namen und Ihrer Adresse an gewinnspiel@svs-energie.de oder füllen Sie die anhängende Postkarte aus und senden Sie diese bis zum **15. Juli 2021** an die SVS.

Teilnahmebedingungen für Gewinnspiele der SVS: Teilnahmeberechtigt sind alle Personen ab 18 Jahren mit Wohnsitz in Deutschland. Am Kinderrätsel (Seite 14) können ausschließlich Kinder und Jugendliche unter 18 Jahren teilnehmen. Die Einverständniserklärung eines Erziehungsberechtigten zur Teilnahme muss schriftlich auf der Antwortkarte vorliegen. Sammeleinsendungen bleiben unberücksichtigt. Über den Gewinn entscheidet das Los nach dem Zufallsprinzip. Der Gewinner wird schriftlich benachrichtigt. Wenn sich der ursprünglich ausgeloste Gewinner nicht innerhalb von 30 Kalendertagen nach Zugang der Gewinnbenachrichtigung inklusive Aufforderung, seine Daten zu bestätigen, zurückmeldet, verfällt sein Gewinn und ein neuer Gewinner wird ermittelt. Die Barauszahlung ist ausgeschlossen.

Daten: Ihre Teilnehmerdaten/Daten von Feedback-Karten werden von der SVS für die Dauer und Durchführung des Gewinnspiels/der Aktion gespeichert. Sie werden nach Beendigung des Gewinnspiels/der Aktion gelöscht. Der Speicherung und Verarbeitung Ihrer Daten können Sie jederzeit per E-Mail an datenschutz@svs-energie.de oder per Post an SVS, Pforzheimer Straße 1, 78048 Villingen-Schwenningen widersprechen und/oder, wenn Sie möchten, per Post oder E-Mail Auskunft über diese Daten, deren Berichtigung, Löschung, Einschränkung der Bearbeitung oder Übertragbarkeit geltend machen.

Wie groß ist die Wärmeerzeugungsanlage der SVS im Friedrichspark?

- a) 150 Quadratmeter
- b) 200 Quadratmeter
- c) 250 Quadratmeter

Gewinnen Sie jetzt

1. Preis:
Eine Eismaschine von Steba. Sie zaubert bis zu 20 Kugeln leckere Eiscreme oder Sorbet



2. Preis:
Das Spiel „Verflixxt“ für die ganze Familie in einer neuen Variante

3. Preis:
Eine praktische SVS-Vesperbox

Stadtwerke Villingen-Schwenningen GmbH

Pforzheimer Straße 1
78048 Villingen-Schwenningen
info@svs-energie.de
www.svs-energie.de

Kundenservice

montags bis donnerstags
von 8 bis 16.30 Uhr,
freitags von 8 bis 13 Uhr
Telefon 07721 4050 5

Technische Fragen

Telefon 07721 4050 4545

Netzleitstelle

Telefon 07721 4050 4444
(rund um die Uhr erreichbar)

Bäder Villingen-Schwenningen GmbH

Telefon 07721 4050 4350
info@baeder-vs.de
www.baeder-vs.de

Hallenbad Villingen

Telefon 07721 4050 4361

Kneippbad Villingen

Telefon 07721 4050 4380

Neckarbad Schwenningen

Telefon 07721 4050 4375
(über die Zentrale in Villingen)

Impressum

Herausgeber: Stadtwerke Villingen-Schwenningen GmbH, Pforzheimer Straße 1, 78048 Villingen-Schwenningen, Telefon 07721 4050 5 |

Verantwortlich: Ulrich Köngeter | **Verlag:** trurnit Stuttgart GmbH, Curiestraße 5, 70563 Stuttgart | **Redaktion:** Oliver Bauer (SVS) und Beate Härter (Trurnit) | **Druck:** Baur Offset Print e.K., Lichtensteinstraße 76, 78056 Villingen-Schwenningen

Bildnachweise: iStock/Aleksandar Georgiev (Seite 3 Mitte), iStock/AlexSava (Seite 3 unten), Michael Kienzler (Seiten 5/6), fizkes/shutterstock.com; esoxx/shutterstock.com (Seite 7), freepik.com, dmytrenko.fsk (Seite 9), Wein Riegger, Sebastian Lauinger (Seiten 10/11), Ferienregion Wutachschlucht (Seiten 12/13), merc67/istock (Seite 13), Illustration Adrian Sonnberger (Seite 14)

Raustauschwochen

Ich interessiere mich für einen neuen Gashausanschluss und möchte von der Aktion „Raustauschwochen“ profitieren.

Bitte nehmen Sie Kontakt mit mir auf:

.....
Name, Vorname

.....
Adresse (falls von vorne abweichend)



Rätsel

Die richtige Antwort
ist Buchstabe



Einsendeschluss: 15. Juli 2021



Energiusrätsel

Die richtige Antwort
ist Buchstabe



Einsendeschluss: 15. Juli 2021

Bitte trage hier
dein Alter ein



Hiermit willige ich als Erziehungsberechtigte/-r ein, dass mein Sohn/meine Tochter am Kinderrätsel teilnimmt. Es gelten die Teilnahme- und Datenschutzbestimmungen der SVS (siehe Seite 16).

.....
Name, Vorname und Unterschrift



Raustauschwochen

Entgelt
zahlt
Empfänger

Bitte ausfüllen

Name, Vorname

Straße, Hausnummer

PLZ, Ort

Datenschutzhinweise Seite 16

Deutsche Post 
ANTWORT

Stadtwerke
Villingen-Schwenningen GmbH
Pforzheimer Straße 1
78048 Villingen-Schwenningen

Rätsel

Entgelt
zahlt
Empfänger

Bitte ausfüllen

Name, Vorname

Straße, Hausnummer

PLZ, Ort

Datenschutzhinweise Seite 16

Deutsche Post 
ANTWORT

Stadtwerke
Villingen-Schwenningen GmbH
Pforzheimer Straße 1
78048 Villingen-Schwenningen

Enerigrätsel

Entgelt
zahlt
Empfänger

Bitte ausfüllen

Name, Vorname

Straße, Hausnummer

PLZ, Ort

Datenschutzhinweise Seite 16

Deutsche Post 
ANTWORT

Stadtwerke
Villingen-Schwenningen GmbH
Pforzheimer Straße 1
78048 Villingen-Schwenningen