

SVS journal

Das Kundenmagazin der SVS

Ausgabe 02|24



Das LuisenQuartier

Ein Leuchtturmprojekt in der Energieversorgung
Seiten 04|05

Für das Wohl der Stadt

Gregor Gülpen über die Zukunft der SVS
Seiten 10|11

svs-energie.de

Inhalt

04 Leuchtturmprojekt

Im LuisenQuartier machen die Baugenossenschaft Familienheim und die SVS gemeinsame Sache



06 Unser Neuer

SVS naturstrom sorglos bietet Ihnen Ökostrom und das gewisse Mehr an Sicherheit

08 #Energieverbinder gesucht

Die SVS ist ein attraktiver Arbeitgeber und hat spannende Jobs

10 Für das Wohl der Stadt

Gregor Gülpen hat seinen Vertrag als Geschäftsführer der SVS verlängert

12 Einblicke

Der Klima.Länd.Tag findet parallel mit dem Tag der offenen Tür der SVS statt

13 Et voilà – Galettes

So gelingen die herzhaften, bretonischen Pfannkuchen

14 Rätselspaß mit Energius

Suche die Fehler im Bild, finde versteckte Wörter und errätsle ein Lösungswort



15 Cool bleiben

Mit unseren Tipps klappt es mit dem Energiesparen bei Kühl- und Gefriergeräten

16 Rätsel

Gewinnen Sie mit etwas Glück ein Stabmixer-Set von WMF



Gregor Gülpen,
Geschäftsführer der SVS

Liebe Leserin, lieber Leser,

mit unserer Sommerausgabe 2024 können wir bereits auf ein halbes Jahr zurückblicken, in dem wir weiter unermüdlich und voller Taten- drang an vielen Themen gearbeitet haben. Zunächst einmal freue ich mich außerordentlich, dass ich meinen Vertrag als Geschäfts- führer der SVS um weitere drei Jahre verlängern konnte. Gerne möchte ich die Gelegenheit nutzen, um mich für das Vertrauen des Aufsichtsrates und der Gesellschafter zu bedanken, und ich freue mich auf viele spannende Projekte in Villingen-Schwenningen.

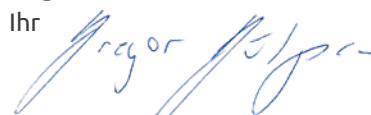
Eines dieser spannenden Projekte in den vergangenen Jahren war das LuisenQuartier, das Maßstäbe in Sachen Ökologie und sozialer Wohnungsbau setzt. Die SVS sorgt für eine moderne und ökologische Energieversorgung für die Menschen vor Ort. So wird auf den Dächern der Gebäude Ökostrom mit PV-Anlagen produziert, die Wärme kommt aus dem gegenüberliegenden BHKW des Friedrichsparks.

Daran lässt sich sehr gut erkennen, dass wir unseren Weg für ein klimaneutrales Villingen-Schwenningen kontinuierlich fortsetzen. Dabei brauchen wir nicht nur die tatkräftige Unterstützung von Politik, Wirtschaft und der Bürger von Villingen-Schwenningen, vielmehr benötigen wir auch die Tatkraft von tollen Mitarbeitern. Unser Team sucht weiterhin Verstärkung in vielen Bereichen und wir haben mit der Kampagne #Energieverbinder die vielen Vorteile der SVS als Arbeitgeber in den Vordergrund gerückt. In dieser Ausgabe des **SVS** Journals stellen wir Ihnen unsere neue Kampagne und spannende Berufsfelder vor.

Ich wünsche Ihnen nun viel Freude mit der neuen Ausgabe des **SVS** Journals.

Es grüßt Sie herzlich

Ihr



Gregor Gülpen

Aus Gründen der besseren Lesbarkeit wird auf die gleichzeitige Verwendung der Sprachformen männlich, weiblich und divers (m/w/d) verzichtet. Sämtliche Personenbezeichnungen gelten gleichermaßen für alle Geschlechter.

Kurz gemeldet

Das SVSJournal auf Umweltpapier

Sie halten die aktuelle Ausgabe unseres Kundenmagazins in Ihren Händen und sicherlich fühlt sich unser **SVSJournal** etwas anders an als sonst. Wir drucken ab sofort auf umweltfreundlichem und zertifiziertem Papier und möchten so ein Zeichen setzen. In einer Auflage von 63.200 Stück erscheint das **SVSJournal** und wir informieren Sie zuverlässig mit vier Ausgaben pro Jahr über aktuelle Themen rund um die SVS. Wir wünschen Ihnen viel Freude mit der neuen Ausgabe.

Meisterlich!

Eine Ausbildung bei der SVS macht nicht nur Spaß, ist abwechslungsreich und spannend. Auch nach der erfolgreichen Ausbildung können sich unsere Mitarbeiter weiter- und fortbilden. Ganz besonders stolz sind wir auf unsere beiden Mitarbeiter aus dem Bereich Netze: Angelo Galasso und Nicolas Pfundstein. Die beiden 26-Jährigen haben im April erfolgreich ihre Meisterprüfung im Installateur- und Heizungsbauer-Handwerk abgelegt. Glückwunsch an unsere beiden neuen Meister!



Nützliches Tool: unser PV-Rechner

In wenigen Schritten zum individuellen Angebot! Das liefert Ihnen ab sofort der PV-Rechner auf unserer Webseite. Sie müssen nur einige Angaben zu Ihrer Immobilie machen; beispielsweise zur Dachfläche, Neigung des Daches und zu Ihrem Jahresverbrauch in Kilowattstunden. In wenigen Minuten dürften Sie alle Fragen beantwortet haben und postwendend erhalten Sie mit dem nützlichen Tool einen ersten Überblick über die Installation einer PV-Anlage auf Ihrem Dach.

The screenshot shows a web form for 'Dacheindeckung' (Roof covering). It includes a navigation menu with 'Home', 'Energie', 'Wasser', 'Klima', 'Service', and 'SVS'. The main content area has the following questions and input fields:

- Welchen Belag hat das Dach Ihres Hauses? (Three buttons: 'Beton', 'Ziegel', 'Flachdach').
- Wie groß ist die Fläche Ihres Hausdachs? (Three input fields for 200, 400, and 600 m²).
- Welche Neigung hat Ihr Gebäudedach? (Three input fields for 0°, 30°, and 45°).
- In welcher Himmelsrichtung ist Ihr Dach ausgerichtet? (Three input fields for '135° (Süd-West)', '0° (Süd)', and '135° (Süd-Ost)').

Per E-Mail erhalten Sie eine unverbindliche und grobe Kostenschätzung Ihres Vorhabens. Gerne beraten wir Sie im Anschluss und begleiten Sie Schritt für Schritt auf dem Weg zum eigenen Sonnenstrom vom Dach.

Weitere Infos und den PV-Rechner finden Sie unter: www.svs-energie.de/pv-rechner

Großartiger Erfolg für EXACTO

Digitale Messdienst-Kompetenz trifft persönlichen Service vor Ort. Das Beste aus beiden Welten für Immobilienverwaltungen und Wohnungseigentümer vereint EXACTO, ein Service der SVS. Das Team um Jürgen Rogge freute sich im Frühjahr 2024 über einen neuen, großen Kunden: die Genossenschaft der Gartenstadt Mannheim. Damit vertrauen nicht nur viele Kunden aus Villingen-Schwenningen und der Region EXACTO in Sachen Messdienstleistungen, vielmehr werden weitere 3.562 Wohneinheiten und 172 Liegenschaften von EXACTO betreut. Im Jahr 2024 werden so in Kooperation mit Dienstleistern alleine 4.147 EHKV (elektronische Heizkostenverteiler), 2.868 Wasserzähler, 500 Wärmehäuser und 9.235 Rauchwarnmelder verbaut. Damit wird die Erfolgsgeschichte von EXACTO weitergeschrieben.

Unser Wärmenetz ab 1. Juli online

Ausführlich haben wir Ihnen in vergangenen Ausgaben die Fokusgebiete der SVS vorgestellt und waren im Hintergrund fleißig. Wir haben alle Rückmeldungen von Immobilienbesitzern gesammelt, ausgewertet und in ein System übertragen. Ab 1. Juli 2024 haben Sie die Möglichkeit, sich über unsere Ausbaupläne bei Ihnen vor der Haustüre genauer zu informieren. Geben Sie auf www.svs-energie.de/waerme einfach den Stadtteil und den gesuchten Straßennamen ein und schon erhalten Sie weitere Infos, ob Ihr Wohngebiet in unseren Fokusgebieten liegt und wann wir planen, mit dem Ausbau der Nahwärme bei Ihnen zu starten. Selbstverständlich möchten wir dieses System auch weiter verbessern und die Daten immer auf dem aktuellsten Stand halten.

NICHTS VERPASSEN!

Die Stadtwerke Villingen-Schwenningen sind auf Social Media präsent. Folgen Sie uns für News, spannende Aktionen und Gewinnspiele!

www.instagram.com/stadtwerke-vs
de-de.facebook.com/stadtwerke.vs





Sebastian Merkle (Geschäftsführer Baugenossenschaft Familienheim) und SVS-Geschäftsführer Gregor Gülpen auf dem Dach eines Gebäudes im LuisenQuartier.

Leuchtturmprojekte: das LuisenQuartier

Die Baugenossenschaft Familienheim und die SVS machen seit vielen Jahren und an vielen Stellen im Stadtgebiet gemeinsame Sache. Viele Projekte wurden zusammen realisiert. Das aktuellste Projekt ist das LuisenQuartier an der Vöhrenbacher Straße in Villingen. Nachhaltiger, sozialer und ökologischer Wohnraum ist hier entstanden – mit dem gewissen Extra.

Im Jahr 2021 wurde in Villingen ein wegweisendes Projekt gestartet, das neue Maßstäbe in Sachen Nachhaltigkeit und soziale Gerechtigkeit setzt: das LuisenQuartier. Auf einem schmalen und länglichen Grundstück, dem Parkplatz des ehemaligen Krankenhauses in Villingen, entstand ein modernes Stadtquartier, das sich durch innovative Baustandards und eine zukunftsweisende Energieversorgung auszeichnet. Die SVS und die Baugenossenschaft Familienheim arbeiten seit vielen Jahren vertrauensvoll und eng zusammen, sodass Geschäftsführer Sebastian Merkle die SVS als langjährigen Partner in der Energieversorgung mit ins Boot holte. „Das LuisenQuartier ist ein wichtiger Schritt hin zu einer nachhaltigen und lebenswerten Zukunft für Villingen-Schwenningen. Letztlich konnten wir als Baugenossenschaft Familienheim ein Quartier schaffen, das

nicht nur dem Mangel an bezahlbarem Wohnraum in Villingen-Schwenningen entgegenwirkt, sondern auch ökologische und soziale Maßstäbe setzt. Wir bieten 85 Wohneinheiten an, haben großen Wert auf ein sehr gutes Miteinander im LuisenQuartier gelegt und dabei zahlreiche Impulse gesetzt, die es so in unserer Stadt noch nicht gibt.“

KfW-40-Standard bei allen Gebäuden

Das Herzstück des LuisenQuartiers ist seine nachhaltige Bauweise und Energieversorgung. Die Gebäude erreichen den KfW-40-Standard und wurden teilweise in Vollholzbauweise sowie mit Recyclingbeton errichtet. Eine Tiefgarage mit E-Ladestationen, Spielflächen, Urban Gardening und ein Inklusions-Wohnheim ergänzen das Quartier. „Uns war es von Anfang an wichtig, dass das Luisen-

Quartier zum einen ökologisch, zum anderen sozial nachhaltig ist. Die Einbindung in einen Grüngürtel mit Geh- und Radwegverbindungen bis in die historische Innenstadt trägt dazu bei, eine hohe Standortqualität zu schaffen und unseren Bewohnern ein Umfeld zu bieten, das für pure Lebensqualität steht.“ Eine ökologische Bauweise, ein soziales Miteinander und die stadtnahe Lage sind einige Vorzüge des Quartiers. Die SVS setzte auch in der Energieversorgung mit Strom und Wärme auf Nachhaltigkeit. Das LuisenQuartier ist nur einen Steinwurf von der Villingener Innenstadt entfernt, die Infrastruktur des nahegelegenen Friedrichsparks konnte ebenfalls genutzt werden. Die SVS baute auch hier ein modernes Blockheizkraftwerk, das allein im Friedrichspark mit seinen 460 Wohneinheiten über 1.000 Menschen mit Wärme versorgt und nun auch die Menschen im LuisenQuartier.

Die Wärme kommt aus dem Friedrichspark

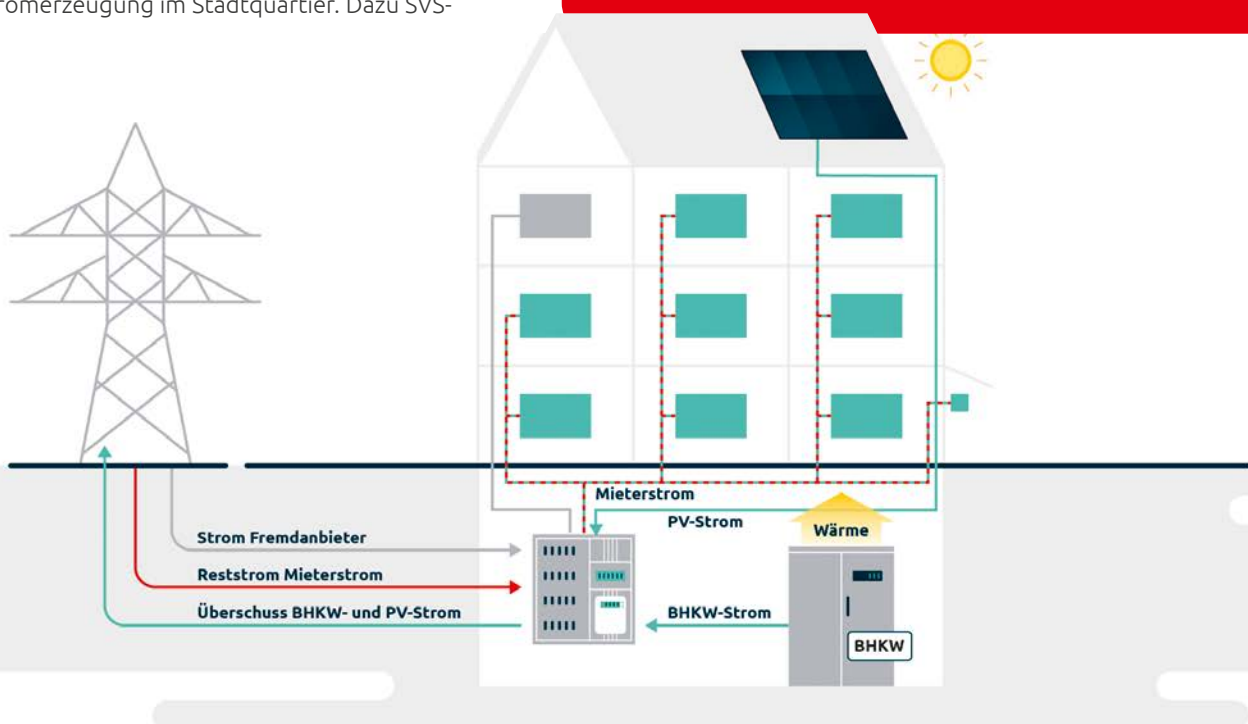
Zwei kombinierte Arten der Wärmerzeugung gibt es in der Wärmeerzeugungsanlage am Friedrichspark. Eine Holzfeuerungsanlage erhitzt in Verbindung mit einem gasbetriebenen Blockheizkraftwerk Wasser, das die Wärme über gut isolierte und unterirdische Rohre in die jeweiligen Gebäude und damit in die Wohnungen bringt. Bei geringem Wärmebedarf, der sogenannten Grundlast, wird nur das BHKW betrieben. Steigt der Bedarf, so wird die Holzfeuerungsanlage zugeschaltet. Kommt es zur Spitzenlast, kann zusätzliche Wärme in einem Brennwert-Gaskessel erzeugt werden. Der große Vorteil dieser Anlage und der aufeinander abgestimmten Komponenten ist vor allem die Flexibilität, die das System bietet. Ein besonderes Augenmerk liegt auch auf der Stromerzeugung im Stadtquartier. Dazu SVS-

Geschäftsführer Gregor Gülpen: „Die Bewohner profitieren von einem Mieterstromkonzept. Der Strom für die 85 Wohnungen wird direkt auf den Dächern der Gebäude erzeugt – nachhaltiger und ökologischer geht es nicht.“

Ein wichtiger Meilenstein in den Vorplanungen war auch, das LuisenQuartier als sogenanntes Arealnetz zu konzipieren. Der Strom, der auf einem Gebäude erzeugt wird, kann so auch in den anderen angeschlossenen Wohngebäuden verwendet werden. Dabei wurde bei der Installation der PV-Anlagen auf den Dächern darauf geachtet, dass die Begrünung der Dachflächen und die PV-Module in einen gewissen Einklang gebracht werden. „Die Dächer werden vielfältig genutzt, denn sie dienen den Menschen im LuisenQuartier als sozialer Treffpunkt, gleichzeitig produzieren wir dort einen Teil des eigenen Stromes“, weiß Sebastian Merkle. Und so fühlen sich die Mieter im neuen LuisenQuartier richtig wohl und genießen die einzigartige Lage des neuen Stadtquartiers, leben in Gebäuden, die ökologisch und nachhaltig erbaut wurden, und beziehen Energie, die zu einem großen Teil direkt vor Ort erzeugt wurde.

Was bedeutet Mieterstrom?

Diese Vorteile bietet das Mieterstrommodell: Als Mieterstrom wird Strom bezeichnet, der in hauseigenen Anlagen (Photovoltaik und/oder Blockheizkraftwerken) erzeugt und an die Mieter vor Ort abgegeben wird. Der nicht verbrauchte Strom kann zudem in das öffentliche Netz eingespeist werden. Anders als beim Strombezug aus dem Netz entfallen beim Mieterstrom einige Kostenbestandteile wie Netzentgelte, netzseitige Umlagen, Stromsteuer und Konzessionsabgaben. Seit 2021 sind zudem sogenannte Quartierslösungen möglich, denn unter bestimmten Voraussetzungen können auch Gebäude im direkten Umfeld mit Mieterstrom versorgt werden.



Unser Neuer – **SVSnaturstrom** **sorglos**



Bei uns haben Sie die Wahl. Wir bieten für jeden Kunden den passenden Tarif. Aber nicht nur das: Bei uns erhalten Sie ausgezeichneten Service. Das wurde nun gleich doppelt prämiert.

In einer Zeit, in der Nachhaltigkeit und langfristige Sicherheit immer wichtiger werden, bietet Ihnen die SVS einen neuen Tarif, der beides vereint: Unser **SVSnaturstrom sorglos** liefert Ihnen Ökostrom aus 100 Prozent Wasserkraft, gleich-

zeitig erhalten Sie von uns Sicherheit mit einer Preisgarantie bis zum Ende des Jahres 2025. Gerade in Zeiten von stark schwankenden Preisen an den Energiemärkten ein ganz starkes Argument.



Attraktive Konditionen für umweltbewusste Verbraucher

Unser **SVSNaturstrom sorglos** schont aber nicht nur die Umwelt, sondern auch Ihren Geldbeutel. Sie sparen im Vergleich zum Grundversorgungstarif und profitieren von fairen Konditionen. Und als Stadtwerke Villingen-Schwenningen bieten wir Ihnen selbstverständlich absolute Transparenz in der Preisgestaltung.

Alle Vorteile im Überblick

- Preisgarantie* und Erstlaufzeit bis zum 31. Dezember 2025
- 100 Prozent Ökostrom
- 100 Prozent sorglos
- Schonung von Umwelt und Klima
- Unterstützung der Energiewende
- Keine Vorauskasse
- Keine Kautions
- Begrenztes Angebot – jetzt zugreifen!**

Unseren Sorglosen gibt es auch bei Erdgas

Mit **SVSgas sorglos** ist es bei Ihnen immer gemütlich warm. Wie auch beim Stromtarif bieten wir Ihnen eine Preisgarantie*** bis Ende 2025. Und Sie zahlen immer den

besten Preis, unsere Bestpreisabrechnung im Drei-Stufen-Modell stuft Sie automatisch in das passende Tarifmodell ein.

Welcher Tarif passt für Sie?

Probieren Sie es doch gleich aus und nutzen Sie unseren Tarifrechner unter www.svs-energie.de. Mit ein paar Mausklicks und Angaben zu Ihrem Wohnort und Ihrem geschätzten Jahresverbrauch bekommen Sie schnell einen Überblick über den für Sie passenden Tarif.

* Wichtige Informationen zur Preisgarantie: Bitte beachten Sie, dass sich verändernde Kosten für Abgaben, Umlagen, Netz- und Messentgelte sowie Steuern von der Preisgarantie ausgenommen sind. Die Details sind in den Allgemeinen Geschäftsbedingungen (AGB) des Tarifs ersichtlich und finden Sie in unseren Tarifdetails unter svs-energie.de

** Das Angebot SVSNaturstrom sorglos ist jedoch begrenzt. Mit einer Gesamtmenge von 9 Millionen Kilowattstunden pro Jahr, die einem Jahresverbrauch von rund 3.000 Kunden entspricht, ist eine schnelle Reaktion gefragt. Die Aufträge werden nach ihrem Eingang berücksichtigt. Schnell sein lohnt sich also!

*** Von der Preisgarantie ausgenommen sind sich verändernde Kosten der Abgaben, Umlagen, Netz- und Messentgelte, Emissionszertifikate aus nationalem Brennstoffemissionshandel und Steuern (siehe AGB).

Faire Preise mit ausgezeichnetem Kundenservice

Auch in turbulenten Zeiten bietet Ihnen die SVS faire Preise in ihren Tarifen an. Und wir haben einen ausgezeichneten Service, der sich das Prädikat „exzellente Servicequalität“ verdient hat – das freut uns ungemein. Diese Auszeichnungen sind umso wichtiger, weil Sie uns Bestnoten in einer anonymen Umfrage gegeben haben. Und fast schon Tradition hat es bei der SVS, dass wir wieder als TOP-Lokal-

versorger ausgezeichnet wurden. Diese Auszeichnungen freuen uns, sind gleichzeitig unser Ansporn, für Sie da zu sein und Ihnen auch in Zukunft den besten Service zu bieten. Egal, ob Sie Fragen zu Ihrer Rechnung haben oder sich über unsere attraktiven Tarife informieren möchten. Unsere Mitarbeiter freuen sich über Ihren Besuch im Kundenservice oder Ihren Anruf.



Heizen Sie Ihrer Karriere so richtig ein!

... werden Sie
#Energieverbinder
im TeamFairsorgung.



Paul Jesse
Monteur Netzbetrieb Gas

Samira Weber
Industriekauffrau

**#Auf zur
Grünen
Null**

Bei uns erwarten Sie Arbeitsplatz-Sicherheit, Tarif-Lohn mit vielen Zulagen, 30 Tage Urlaub, Hansefit, Jobrad, Sozialleistungen u.v.m. – und vor allem ein Team aus #Energieverbindern, die mit Power das Ziel der „Grünen Null“ für die Klimaneutralität unserer Region verfolgen.

Jetzt mehr erfahren, Jobs entdecken und direkt online bewerben:



svs-energie.de/karriere

SVS Energie verbindet

#Energieverbinder – Elektriker für Energie- & Gebäudetechnik

Felix Ohlhauser und Nico Anders spielen in Pfaffenweiler nicht nur zusammen Fußball. Sie arbeiten gemeinsam bei der SVS und sind Elektriker für Energie & Gebäudetechnik. „Die Abwechslung in unserem Job ist einfach das Beste“, sagt Ohlhauser.

Das Aufgabengebiet ist wirklich umfassend. Felix Ohlhauser (27 Jahre) und Nico Anders (22 Jahre) kümmern sich bei der SVS um die Straßenbeleuchtung der Doppelstadt, installieren neue Ladesäulen, statten Privatkunden mit Wallboxen aus und kommen mit den Hubsteigern der SVS oftmals hoch hinaus. „Unser Job ist einfach unglaublich abwechslungsreich und macht sehr viel Spaß. Wir haben ein junges Team und arbeiten gern zusammen“, sind sich Ohlhauser und Anders einig. Dabei kümmern sie sich in ihrer Abteilung auch um neue Schaltschränke oder errichten in Neubausiedlungen die kompletten Masten für die Straßenbeleuchtung und sorgen für die Anbringung der Weihnachtsbeleuchtung in Villingen und Schwenningen. „Natürlich sind wir auch draußen, wenn eine Straßenlaterne bei einem Unfall zu Schaden kommt. Das war in diesem Jahr relativ oft der Fall“, wie Ohlhauser sagt. Immerhin sind es rund 16.000 Lichtpunkte, die die SVS innerhalb des Stadtgebietes und Ortschaften betreut.

Es bleibt in der Familie

Ohlhauser spielt in Pfaffenweiler Fußball, der Bruder seines Opas war schon vor Jahrzehnten bei der SVS und so lag es nahe, dass er eine Ausbildung zum Elektriker für Energie & Gebäudetechnik machte – und er hat diesen Schritt nie bereut. „Nico und ich spielen zusammen Fußball und ich konnte ihm den Job hier bei der SVS schmackhaft machen und so spielen wir nicht nur gemeinsam Fußball, sondern arbeiten jetzt auch zusammen.“ Nico Anders bestätigt: „Den Wechsel zur SVS habe ich nie bereut. Meine Ausbildung habe ich nicht bei der SVS gemacht, sondern bei einem kleineren Handwerksbetrieb in der Region.“



Wir suchen zum nächstmöglichen Termin einen

Elektriker (m/w/d) Straßenbeleuchtung / Ladeinfrastruktur

Ihre Aufgabe:

Ihr Aufgabengebiet umfasst die Mitarbeit bei Bau, Inbetriebnahme, Betrieb und Instandhaltung der technischen Einrichtungen der Innen- und Straßenbeleuchtung sowie der LIS-Anlagen. Sie führen Um- und Neubauten von Innen- und Straßenbeleuchtungseinrichtungen nach Vorgabe durch sowie die selbstständige Inspektion und Beurteilung von technischen Einrichtungen und die Dokumentation in vorgegebene EDV-Programme.

Ihr Profil:

Voraussetzung ist eine Fachausbildung im Bereich der Elektrotechnik. Einen sicheren Umgang mit den MS-Office-Anwendungen und GIS setzen wir voraus. Kenntnisse der Abläufe zum Thema Beleuchtung sowie der Besitz der Führerscheinklassen B/CE sind von Vorteil. Nach einer Einarbeitungsphase ist der Einsatz im Bereitschaftsdienst vorgesehen.

Wir erwarten Kommunikationsfähigkeit, Belastbarkeit, selbstständiges Arbeiten, freundliches Auftreten im Kundenkontakt sowie Bereitschaft zu eigenverantwortlichem Handeln.

Was wir Ihnen bieten:

- attraktives, tarifliches Vergütungspaket gemäß TV-V inkl. 13. Gehalt
- Sozialleistungen sowie eine betriebliche Altersvorsorge mit Arbeitgeberzuschuss
- flexible Arbeitszeiten
- Beteiligung am Hansefitprogramm
- Jobrad
- stellenspezifischer Einarbeitungsplan mit vielfältigen Aus- und Weiterbildungsmöglichkeiten
- gute Perspektiven und Entwicklungsmöglichkeiten
- selbstständiges Arbeiten mit viel Eigenverantwortung

Für das Wohl

Gregor Gülpen hat Mitte April seinen Ende 2024 auslaufenden Vertrag verlängert. Für die SVS ein starkes Signal und ein Zeichen der Kontinuität an der Spitze des Energieversorgers aus Villingen-Schwenningen. Im Interview erklärt der 53-Jährige, warum er seinen Vertrag um weitere drei Jahre verlängert hat und was er und die SVS in Zukunft alles vorhaben.

Herr Gülpen, zunächst herzlichen Glückwunsch zur Vertragsverlängerung als Geschäftsführer der SVS! Ende 2023 standen die Zeichen noch auf Abschied, nun haben Sie Ihren Vertrag um drei weitere Jahre verlängert. Was waren Ihre Beweggründe, die zu dieser Entscheidung geführt haben?

Vielen Dank für die Glückwünsche. Ja, ich bin wirklich sehr froh, weiterhin als Geschäftsführer der SVS tätig zu sein, und werde mit voller Tatkraft an die anstehenden Aufgaben mit meinen Mitarbeitern herangehen. Ich habe mich Ende 2023 nicht gegen die SVS oder Villingen-Schwenningen entschieden, vielmehr war es eine Entscheidung für die Familie. Nun haben sich glücklicherweise die Umstände entscheidend verändert und haben damit neue Optionen ermöglicht. Ich hatte Anfang 2024 betont, wie schwer mir diese Entscheidung gefallen ist. Ich fühle mich in Villingen-Schwenningen sehr wohl, gerade die Mentalität der Menschen hier trägt entscheidend dazu bei. Auch vonseiten der Stadt und der THÜGA AG als Gesellschafter der SVS haben wir weiterhin sehr gute Gespräche geführt und konnten uns nun auf eine Vertragsverlängerung einigen, die eine sehr tragfähige Balance zwischen Beruflichem und Privatem darstellt. Nun ist der Blick nach vorne gerichtet, und ich freue mich auf die nächsten Jahre als Geschäftsführer der SVS.

Sie haben große Pläne für die Zukunft der SVS, es stehen wichtige Projekte und Entscheidungen an. Was sind die Kernthemen und Projekte für die kommenden Jahre?

Wir haben ehrgeizige Ziele, insbesondere im Bereich der Nachhaltigkeit und auf unserem Weg zur Grünen Null. Wir streben gemeinsam mit allen

Beteiligten der Stadt und der Region die Klimaneutralität an und planen verschiedene großartige und nachhaltige Projekte, wie beispielsweise die Implementierung von kalter Nahwärme im Oberen Brühl, samt Geothermie mit rund 60 Bohrungen auf dem ehemaligen Exerzierplatz und die Errichtung eines Eisspeichers in Weilersbach. Darüber hinaus wollen wir die Helios-Arena als Energiequelle für viele Menschen in Schwenningen nutzen und planen auch hier einen Eisspeicher. Unser Verständnis der modernen Daseinsvorsorge zielt darauf ab, den Menschen und unseren Kunden weit mehr als nur Strom, Gas, Wasser und Wärme zu bieten. Die SVS steht für das Wohl der Stadt und ihrer Menschen, und wir setzen uns ein für innovative Lösungen, fördern diese und setzen sie letztlich um.

Die SVS steht aber nicht nur für Innovationen und Projekte auf dem Weg zur Grünen Null. Auch die oft zitierte Daseinsvorsorge ist und bleibt die Hauptaufgabe eines Stadtwerks.

Absolut richtig, und diese Daseinsvorsorge ist unser Faustpfand gegenüber dem Wettbewerb. Unsere Gewinne sind ein Gewinn für die Stadt und die Region rund um Villingen-Schwenningen, und wir investieren Millionenbeträge in unsere Strom-, Gas- und Wassernetze. Hier geht es darum, die hohe Qualität unserer Netze zum einen zu halten und zum anderen die Netze auszubauen und zu verstärken. Damit schaffen wir die Basis der Daseinsvorsorge, gleichzeitig legen wir auch den Grundstein für unseren Weg zur Grünen Null. Der wachsende Bedarf an Strom erfordert die Verstärkung und den Ausbau der Netze, und diesem Anspruch wollen wir gerecht werden.

der Stadt

Die SVS kann im Bereich der Netzqualität mit hervorragenden Zahlen aufwarten. Die jüngst veröffentlichten Zahlen der Bundesnetzagentur zeigen, dass die SVS ihre Hausaufgaben zuverlässig und außerordentlich gut erledigt.

Die Zahlen, die von der Bundesnetzagentur ermittelt wurden, zeigen, dass wir in den Bereichen Gasversorgung und Stromnetz sehr gut aufgestellt sind, gerade im Vergleich zum Bundesdurchschnitt. Unser SAIDI-Wert, der Wert also, der für eine Ausfalldauer in Minuten pro Jahr steht, liegt im Bereich Gasversorgung bei gerade einmal 0,6 Minuten pro Jahr, was deutlich unter dem langjährigen Mittelwert liegt. Auch im Bereich Stromnetz sind wir mit einem SAIDI-Wert von 8,2 Minuten pro Jahr deutlich besser als der Bundesdurchschnitt. Deutschlandweit lag der SAIDI-Wert rund vier Minuten höher, also bei 12,2 Minuten pro Jahr.

Was ist Ihr Anspruch für die Zukunft der SVS?

Unser Anspruch ist es, für die Menschen da zu sein, ihr erster Ansprechpartner in allen Energiefragen zu sein und unsere Dienstleistungen und Angebote stetig auszubauen. Wir werden weiterhin in unsere Infrastruktur und Netzqualität investieren, um den Bedürfnissen unserer Bürger gerecht zu werden und die Zukunft der Stadtwerke Villingen-Schwenningen GmbH zu sichern.

Herr Gülpen, vielen Dank für das Gespräch und alles Gute für Ihre zukünftige Arbeit.





21. September
2024
Klima.Länd.Tag &
Tag der
offenen Tür

Klima.Länd.Tag & Tag der offenen Tür

Den 21. September 2024 sollten sich die Bürger rot im Kalender anstreichen. An diesem Tag haben Interessierte im Rahmen eines Tages der offenen Tür die seltene Möglichkeit, hinter die Kulissen der SVS zu blicken. Gleichzeitig findet der Klima.Länd.Tag auf Initiative der Landesregierung von Baden-Württemberg auf dem Gelände der SVS statt.

In diesem Jahr werden erstmals die landesweiten Energiewendetage mit den Nachhaltigkeitstagen gebündelt. So finden überall in Baden-Württemberg vom 18. September bis 8. Oktober 2024 die sogenannten Klima.Länd.Tage statt. Mit zahlreichen Veranstaltungen werden in diesem Zeitraum viele Initiativen und Projekte zum Thema Klimaschutz und nachhaltiges Handeln in der Gesellschaft in den Mittelpunkt genommen. Der Klima.Länd.Tag in Villingen-Schwenningen findet am 21. September 2024 statt. Um die Energien auch in Villingen-Schwenningen zu bündeln, laden die SVS auf ihrem Betriebsgelände in der Pforzheimer Straße an diesem Tag zur Veranstaltung „Tag der offenen Tür der Stadtwerke“ ein. Alle Besucher bekommen spannende Einblicke in die Arbeit und Projekte der SVS. Spiel und Spaß für Groß und Klein sowie Vorträge rund um Energie und Nachhaltigkeit in der Energiequelle der SVS hält der Aktionstag ebenso bereit.

Darauf können Sie sich freuen

Die seltene Möglichkeit, Einblicke hinter die Kulissen der SVS zu erhalten. Dazu gehören unter anderen Führungen über das Betriebsgelände oder durch die Netzleitstelle. Auf dem gesamten SVS-Gelände können sich Besucher an Ständen zu Themen wie Dach-Photovoltaikanlagen, Speicher, Photovoltaik-Freiflächenanlagen in und um VS sowie Tarifen und Dienstleistungen der SVS informieren. Es geht aber auch hoch hinaus: In der Kabine des Hubsteigers können Mutige das weitläufige Gelände der SVS von der Vogelperspektive aus betrachten.

Vorträge, Tarife und Spaß

Einblicke in die Projekte der SVS erfahren Besucher und Gäste im Rahmen verschiedener Vorträge und Präsentationen. Darüber hinaus geben die Mitarbeiter wertvolle

Tipps und Hilfestellungen zu den rechtlichen Rahmenbedingungen des Gebäudeenergiegesetzes, GEG (landläufig Heizungsgesetz genannt), die zahlreichen Förderungsmöglichkeiten für energetische Maßnahmen beim Bauen und Sanieren für private Haushalte sowie zu den „Chancen des Wasserstoffs“ in Villingen-Schwenningen. Ebenso informieren die SVS über die Tarife in den Bereichen Strom und Gas, zu den Ausbauplänen der Nahwärme im Stadtgebiet von Villingen-Schwenningen. Weitere Informationsstände gibt es zum Messdienstleistungsservice der SVS „EXACTO“. Besucher erhalten zudem Einblicke in die PV-Freiflächenprojekte der SVS und das E-Carsharingangebot Flotti. Ein Stand zum Thema Energieberatung, Vorführungen und Praxisbeispiele aus dem Bereich Netz sind auch im Angebot. Am Schaustand wird gelötet, werden PE-Rohre geschweißt und Beispiele aus dem Bereich Dokumentation und Vermessung gezeigt. Spiel und Spaß erwarten die kleinen Besucher. Für sie hält der Tag viele Kinderattraktionen, wie zum Beispiel Entenfischen und Tipp-Kick-Spiel, bereit.

Die SVS – ein attraktiver Arbeitgeber

Die SVS bieten nicht nur sehr viel für die Bürger. Auch als Arbeitgeber sind die SVS ein attraktiver Partner und suchen #Energieverbinder. Gerne informieren die Mitarbeiter über die Karrierechancen und Benefits.

Weitere Auftritte runden das Programm ab:

- WG & Friends
- Krawazi Ramblers
- Stadtharmonie Villingen Jugend
- Turnverein e. V. Zirkus Confetti
- Turnverein e. V. Robe Skipper
- MMC Twirling Sport



EINKAUFSZETTEL

QR-Code scannen und
Zutatenliste der Rezepte
aufs Smartphone laden



Et voilà!

Sie kennen nur Crêpes aus Weizen? Dann sollten Sie Galettes testen. Die herzhaften bretonischen Pfannkuchen aus Buchweizen lassen sich mit Käse, Schinken, Eiern oder Gemüse füllen. Vorsicht: Es besteht Suchtgefahr.

Zutaten für circa 8 Galettes:

Für den Galette-Teig:

- 250 g Buchweizenmehl
- 2 TL Salz
- 1 Bio-Ei
- 350 ml frische Vollmilch (3,5 %)
- 350 ml Wasser
- 50 g geschmolzene, lauwarml Butter
- Sonnenblumenöl

Für die Füllung:

- 300 g frischer Blattspinat
- 1 Zwiebel
- 1 bis 2 Zehen Knoblauch
- 2 TL Sonnenblumenöl
- Salz & Pfeffer zum Würzen
- 100 g Ziegenkäse von der Rolle oder Camembert
- 4 TL Feigensenf
- 80 g Bresaola-Schinken
- 60 g Walnussbruch
- Beeren, je nach Wahl und Saison
- optional 4 TL Preiselbeeren aus dem Glas

Vorbereitung Füllung:

1. Spinat waschen, Zwiebel und Knoblauch klein schneiden, Öl in einer Pfanne erhitzen. Zwiebeln darin 5 Minuten bei mittlerer Hitze glasig dünsten, Knoblauch dazugeben und ebenfalls kurz dünsten. Spinat dazugeben und zusammenfallen lassen. Die Mischung mit Salz und Pfeffer würzen, herausnehmen und beiseitestellen.
2. Camembert oder Ziegenkäse in Scheiben schneiden. Senf, Schinken, Nüsse und Beeren bereitstellen.

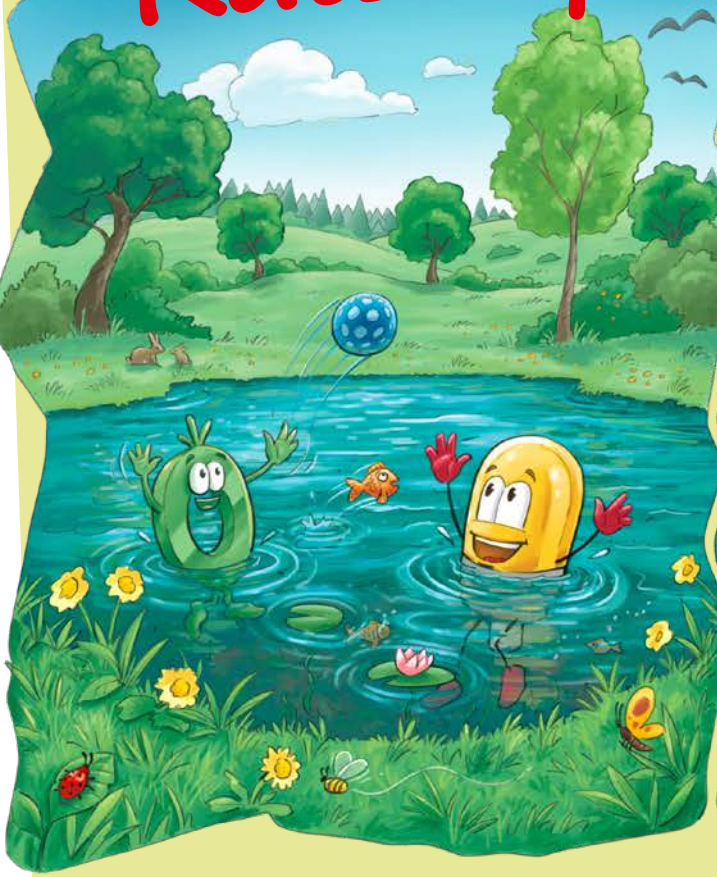
Zubereitung Teig:

1. Das Buchweizenmehl mit Salz, Ei, Milch und Wasser zu einem glatten Teig verquirlen. Anschließend die geschmolzene Butter unterrühren.
2. Eine Stunde ruhen lassen.

Zubereitung Galette:

1. Öl in einer großen Pfanne sehr heiß werden lassen, von der Herdplatte nehmen, eine kleine Schöpfkelle Teig hineingeben, gleichmäßig verteilen und wieder auf die leicht abgekühlte Herdplatte stellen. Wenn die Ränder sich lösen, die Galette wenden und ebenfalls bräunen.
2. Galette aus der Pfanne auf einen Teller gleiten lassen und mit 1 TL Feigensenf bestreichen. Mittig mit Spinatmischung, Bresaola und Käse belegen. Alle vier Seiten zur Mitte hin einklappen und mit Walnüssen, Beeren und wahlweise Preiselbeeren garnieren. Et voilà!
3. Mit den übrigen Galettes genauso vorgehen.

Energicus und die Grüne Null: Rätzelspaß



Rätzelanleitung

Im Gitter sind Wörter versteckt. Diese können waagrecht und senkrecht verlaufen. Wir suchen: Broetchen, Stern, Biene, Tiger, Reis, Bass, Igel, Ente, Strom, Hamster, Sonne, Steine, Dachs, sehen, wenig, Amsel

W	S	Q	I	C	T	S	O	N	N	E
A	T	M	J	S	T	E	I	N	E	L
B	R	O	E	T	C	H	E	N	K	X
I	O	N	K	E	K	E	P	A	Z	A
E	M	V	X	R	Q	N	R	W	S	M
N	Y	O	R	N	A	U	Y	H	G	S
E	N	T	E	F	T	I	G	E	R	E
Q	O	W	E	N	I	G	U	T	E	L
V	R	E	K	L	A	E	P	S	I	U
N	D	A	C	H	S	L	B	A	S	S
I	T	X	H	A	M	S	T	E	R	G

Was ist falsch?

Im rechten Bild haben wir sieben Fehler versteckt. Findest du alle?



Mach mit!

Schau dir im Rätsel oben die kleinen Bilder an. Was bedeuten sie? Trage sie ein und finde das Lösungswort! Schreibe dieses auf die Postkarte Energicusrätsel am Ende des Journals. Wir verlosen ein Eichhorn-Ringwurfspiel aus Kiefernholz für draußen.



Cool bleiben

Bis zu 20 Prozent der Energiekosten eines Haushalts entfallen auf Kühl- und Gefriergeräte – eine Menge Potenzial, um Energie einzusparen. Mit diesen Tipps klappt's.

UNTERSTÜTZUNG AUS DEM FROSTER

Haben sich Lebensmittel erst auf Raumtemperatur erwärmt, müssen sie im Kühlschrank wieder energie-fressend heruntergekühlt werden.

Stellen Sie daher entnommene Lebensmittel möglichst bald wieder ins Kühle. Beim Einkühlen größerer Speisemengen helfen Kühlakkus aus dem Gefrierfach als Unterstützung.

KÄLTE BESSER SPEICHERN

Ein voller Kühlschrank verbraucht weniger Strom. Denn gelagerte Lebensmittel wirken wie Kühlakkus, die die kalte Luft auch beim Öffnen der Tür im Inneren halten. Unsere Empfehlung: Füllen Sie Ihren Kühlschrank zu etwa drei Vierteln. Dann kann die Luft noch zirkulieren und die Kälte trotzdem gut gespeichert werden.

STAUB, ADE!

Durch regelmäßiges Reinigen der Lüftungsgitter kann der Kühlschrank die Wärme besser abgeben und benötigt weniger Energie. Gleichzeitig sinkt die Brandgefahr infolge einer Überhitzung. Entfernen Sie Staub und Schmutz dazu einfach mit einem Handbesen und stellen Sie den Kühlschrank nie direkt an die Wand, um einen Wärmestau zu vermeiden. Je wärmer die Umgebung ist, desto mehr Energie ist zum Kühlen nötig.

7 GRAD

beträgt die optimale Temperatur für den Kühlschrank. Eine einfache Faustformel dafür: Ist die Butter nicht streichfähig, ist es zu kalt.

SIDE-BY-SIDE, GEFRIERKOMBI ODER -TRUHE?

Laut Stiftung Warentest verbrauchen moderne Side-by-Side-Kühlschränke fast doppelt so viel Strom wie Kühl-Gefrierkombis. Welches Gerät die richtige Wahl ist, hängt von der Größe des Haushalts ab. Fällt nur wenig Gefriergut an, bleiben große Geräte oft leer – das treibt den Verbrauch in die Höhe. Frieren Sie viel ein, kann sich eine Gefriertruhe lohnen: Sie spart gegenüber einem Gefrierschrank etwa zwölf Prozent Strom, da beim Öffnen weniger kalte Luft entweicht.

ALLES NOCH DICHT?

Werden die Dichtungen von Kühl- oder Gefrierschrank porös, gelangt die Wärme leichter ins Innere und die Geräte benötigen mehr Energie für den Kühlvorgang. Mit einer stark leuchtenden Taschenlampe können Sie prüfen, ob die Türen noch dicht sind: Die Lampe einfach in den Kühl- oder Gefrierschrank legen und die Tür schließen. Ist das Licht im Dunkeln auch bei geschlossener Tür zu sehen, sollten Sie die Dichtungsbänder auswechseln.



Rätseln Sie mit!

Wissen Sie die Antwort auf unsere Rätselfrage? Dann schicken Sie eine E-Mail mit der Lösung, Ihrem Namen und Ihrer Adresse an gewinnspiel@svs-energie.de oder füllen Sie die anhängende Postkarte aus und senden Sie diese bis zum **22. Juli 2024** an die SVS.

Teilnahmebedingungen für Gewinnspiele der SVS: Teilnahmeberechtigt sind alle Personen ab 18 Jahren mit Wohnsitz in Deutschland. Am Kinderrätsel (Seite 14) können ausschließlich Kinder und Jugendliche unter 18 Jahren teilnehmen. Die Einverständniserklärung eines Erziehungsberechtigten zur Teilnahme muss schriftlich auf der Antwortkarte vorliegen. Sammeleinsendungen bleiben unberücksichtigt. Über den Gewinn entscheidet das Los nach dem Zufallsprinzip. Der Gewinner wird schriftlich benachrichtigt. Wenn sich der ursprünglich ausgeloste Gewinner nicht innerhalb von 30 Kalendertagen nach Zugang der Gewinnbenachrichtigung inklusive Aufforderung, seine Daten zu bestätigen, zurückmeldet, verfällt sein Gewinn und ein neuer Gewinner wird ermittelt. Die Barauszahlung ist ausgeschlossen.

Daten: Ihre Teilnehmerdaten/Daten von Feedback-Karten werden von der SVS für die Dauer und Durchführung des Gewinnspiels/der Aktion gespeichert. Sie werden nach Beendigung des Gewinnspiels/der Aktion gelöscht. Der Speicherung und Verarbeitung Ihrer Daten können Sie jederzeit per E-Mail an datenschutz@svs-energie.de oder per Post an SVS, Pforzheimer Straße 1, 78048 Villingen-Schwenningen widersprechen und/oder, wenn Sie möchten, per Post oder E-Mail Auskunft über diese Daten, deren Berichtigung, Löschung, Einschränkung der Bearbeitung oder Übertragbarkeit geltend machen.

Was findet am 21. September auf dem Gelände der SVS statt?

- Tag der offenen Tür und Spätzle.Saitenwürscht.Tag
- Tag der offenen Tür und Klima.Länd.Tag
- Tag der offenen Tür und Energie.Wende.Tag

Gewinnen Sie jetzt

1. Preis:

Ein Stabmixer-Set von WMF. Es enthält einen Mixer, Schneebesen- und Pürieraufsatz sowie einen Mixbecher.



2. Preis:

Eine Gepäckträgertasche von Valkental, hergestellt aus recyceltem Plastik und mit einem Volumen von 22 bis 28 Liter.

3. Preis:

Eine praktische SVS-Kulturtasche.

Stadtwerke Villingen-Schwenningen GmbH

Pforzheimer Straße 1
78048 Villingen-Schwenningen
info@svs-energie.de
www.svs-energie.de

Kundenservice

Montag bis Donnerstag:
8:00 bis 16:30 Uhr
Freitag: 8:00 bis 13:00 Uhr
Telefon 07721 4050 5

Technische Fragen

Telefon 07721 4050 4545

Netzeleitstelle

Telefon 07721 4050 4444
(rund um die Uhr erreichbar)

Bäder Villingen-Schwenningen GmbH

Telefon 07721 4050 4350
info@baeder-vs.de, www.baeder-vs.de

Hallenbad Villingen

Telefon 07721 4050 4361

Kneippbad Villingen

Telefon 07721 4050 4380

Neckarbad Schwenningen

Telefon 07721 4050 4375
(über die Zentrale in Villingen)

Impressum

Herausgeber: Stadtwerke Villingen-Schwenningen GmbH, Pforzheimer Straße 1, 78048 Villingen-Schwenningen, Telefon 07721 4050 5 | **Verantwortlich:** Gregor Gülpen | **Verlag:** trurnit GmbH, Curierstraße 5, 70563 Stuttgart | **Redaktion:** Oliver Bauer (SVS) und Beate Härter (Trurnit) | **Druck:** BaurOffset Print GmbH & Co. KG., Lichtensteinstraße 76, 78056 Villingen-Schwenningen
Bildnachweise: Jens Hagen (Titel, Seiten 4, 7, 11), Oliver Bauer (Seite 3, 9, 12, 16), www.unsplash.com/Bonnie Kittle (Seite 6), Marko Godec/Petra Kargl/trurnit GmbH (Seite 13), Illustrationen Adrian Sonnberger (Seite 14, Lösungen im Fehlerbild – im Vordergrund: Marienkäfer, Löwenzahn; in der Mitte: Fisch, Arm Energius, Ball; im Hintergrund: Hase, Wolke), AdobeStock/africa-studio.com (Seite 15)



Lösung Wortsuchrätsel (Seite 14)

Beratung

Ich interessiere mich für die Tarife **SVSnaturstrom sorglos** und **SVSgas sorglos**. Bitte nehmen Sie Kontakt mit mir auf.



.....
Name, Vorname

.....
E-Mail-Adresse

.....
Telefonnummer

Datenschutzhinweise Seite 16



Rätsel



Die richtige Antwort
ist Buchstabe



Einsendeschluss: 22. Juli 2024

Datenschutzhinweise Seite 16



Energiusrätsel

.....
Trage hier das richtige Lösungswort ein

Einsendeschluss: 22. Juli 2024

Bitte trage hier
dein Alter ein



Hiermit willige ich als Erziehungsberechtigte/-r ein, dass mein Sohn/meine Tochter am Kinderrätsel teilnimmt. Es gelten die Teilnahme- und Datenschutzbestimmungen der SVS (siehe Seite 16).

.....
Name, Vorname und Unterschrift



Beratung

Entgelt
zahlt
Empfänger

Bitte ausfüllen

Name, Vorname

Straße, Hausnummer

PLZ, Ort

Deutsche Post 
ANTWORT

Stadtwerke
Villingen-Schwenningen GmbH
Pforzheimer Straße 1
78048 Villingen-Schwenningen

Rätsel

Entgelt
zahlt
Empfänger

Bitte ausfüllen

Name, Vorname

Straße, Hausnummer

PLZ, Ort

Deutsche Post 
ANTWORT

Stadtwerke
Villingen-Schwenningen GmbH
Pforzheimer Straße 1
78048 Villingen-Schwenningen

Energiusrätsel

Entgelt
zahlt
Empfänger

Bitte ausfüllen

Name, Vorname

Straße, Hausnummer

PLZ, Ort

Deutsche Post 
ANTWORT

Stadtwerke
Villingen-Schwenningen GmbH
Pforzheimer Straße 1
78048 Villingen-Schwenningen